



Valsts zemes dienests

**Valsts adresu reģistra informācijas sistēmas datu
publicēšanas atvērto datu veidā
telpisko datu specifikācija**

Versija 1.0

Rīga, 2021

Dokuments nav pavairojams, izplatāms, glabājams elektroniskā datu meklēšanas sistēmā vai izmantojams savādāk bez tā autoru rakstiskas piekrišanas.

© Valsts zemes dienests, 2021

Izmaiņu vēsture

Datums	Versija	Apraksts	Autors
22.12.2021	1.0	Izveidots dokuments	Valsts zemes dienests

1. IEVADS

1.1. Dokumenta nolūks

Šī dokumenta mērķis ir aprakstīt Valsts adrešu reģistra informācijas sistēmas (turpmāk – VARIS) datu publicēšanas atvērto datu veidā kārtības galvenos principus un informēt lietotājus par datu apjomu un formātu.

1.2. Dokumenta sfēra

Šis dokuments ir domāts VARIS datu, kas pieejami atvērto datu veidā, izmantotājiem.

1.3. Dokumentā izmantotie jēdzieni un saīsinājumi

Jēdziens/ saīsinājums	Skaidrojums
SHP formāts	Shapefile formāts ir vektoru uzglabāšanas formāts ģeogrāfiskās atrašanās vietas un saistītās atribūtu informācijas glabāšanai
VARIS	Valsts adrešu reģistra informācijas sistēma
Kadastra informācijas sistēma	Nekustamā īpašuma valsts kadastra informācijas sistēma
ATVK	Administratīvo teritoriju un teritoriālo vienību klasifikatora kods

2. DATU NODOŠANAS KĀRTĪBA

2.1. Datu nodošanas nosacījumi

Valsts zemes dienests VARIS datus publicē atvērto datu veidā, ievērojot šādus nosacījumus un kārtību:

- 2.1.1. VARIS uzturētiem telpiskiem dati ir pieejami SHP formātā;
- 2.1.2. Šī dokumenta 2.1.1.punktā minētās datnes ir ievietotas ZIP formāta arhīva datneAW_SHP.zip;
- 2.1.3. Dati pieejami par Latvijas republikas teritoriju.
- 2.1.4. Viens Shapefile slānis sastāv no vairākām šo formātu veidojošām datnēm: *.shp, *.dbf, *.shx un *.prj;

2.2. Datu apjoms un formāts

- 2.2.1. PILSETAS slānis – satur datus par pilsētu poligoniem;

Lauka nosaukums	Datu tips	Apraksts
FID	Object ID	Objekta ID
Shape	Geometry	Ģeometrija

KODS	Long Integer (9)	Attiecīgā adresācijas objekta kods
TIPS_CD	Long Integer (13)	Adresācijas objekta tipa kods (skatīt 1. pielikumu)
NOSAUKUMS	Text (128)	Adresācijas objekta aktuālais nosaukums
VKUR_CD	Long Integer (9)	Tā adresācijas objekta kods, kuram hierarhiski pakļauts attiecīgais adresācijas objekts. Valstpilsētu pašvaldības teritorijas hierarhiski pakļautas Latvijas Republikai, kuras kods ir 100000000
VKUR_TIPS	Long Integer (3)	Tā adresācijas objekta tipa kods (skatīt 1. pielikumu), kuram hierarhiski pakļauts attiecīgais adresācijas objekts.
APSTIPR	Text (1)	Burts "Y" norāda vai adresācijas objekts ir apstiprināts.
APST_PAK	Long Integer (3)	Adresācijas objekta apstiprinājuma pakāpe (skatīt 3. pielikumu)
STATUSS	Text (3)	Adresācijas objekta statuss: EKS – eksistējošs
SORT_NOS	Text (160)	Kārtošanas nosacījums adresācijas objekta nosaukumam (ja nosaukumā ir tikai teksts, kārtošanas nosacījums ir identisks nosaukumam)
DAT_SAK	Text (19)	Adresācijas objekta izveidošanas vai pirmreizējās reģistrācijas datums, ja nav zināms precīzs adresācijas objekta izveides datums.
DAT_MOD	Text (19)	Datums un laiks, kad pēdējo reizi informācijas sistēmā tehniski modificēts ieraksts/ dati par adresācijas objektu (piemēram, aktualizēts statuss, apstiprinājuma pakāpe, pievienots atribūts u.c.) vai mainīts pilnais adreses pieraksts
DAT_BEIG	Text (19)	Adresācijas objekta likvidācijas datums, ja adresācijas objekts beidza pastāvēt
ATRIB	Text (32)	ATVK kods
STD	Text (255)	Pilnais adreses pieraksts

2.2.2. NOVADI slānis – satur datus par novadu poligoniem;

Lauka nosaukums	Datu tips	Apraksts
FID	Object ID	Objekta ID
Shape	Geometry	Ģeometrija
KODS	Long Integer (9)	Attiecīgā adresācijas objekta kods
TIPS_CD	Long Integer (3)	Adresācijas objekta tipa kods (skatīt 1. pielikumu)
NOSAUKUMS	Text (128)	Adresācijas objekta aktuālais nosaukums

VKUR_CD	Long Integer (9)	Tā adresācijas objekta kods, kuram hierarhiski pakļauts attiecīgais adresācijas objekts. Novadi hierarhiski pakļauti Latvijas Republikai, kuras kods ir 100000000
VKUR_TIPS	Long Integer (3)	Tā adresācijas objekta tipa kods (skatīt 1. pielikumu), kuram hierarhiski pakļauts attiecīgais adresācijas objekts.
APSTIPR	Text (1)	Burts "Y" norāda vai adresācijas objekts ir apstiprināts.
APST_PAK	Long Integer (3)	Adresācijas objekta apstiprinājuma pakāpe (skatīt 3. pielikumu)
STATUSS	Text (3)	Adresācijas objekta statuss: EKS – eksistējošs
SORT_NOS	Text (160)	Kārtošanas nosacījums adresācijas objekta nosaukumam (ja nosaukumā ir tikai teksts, kārtošanas nosacījums ir identisks nosaukumam)
DAT_SAK	Text (19)	Adresācijas objekta izveidošanas vai pirmreizējās reģistrācijas datums, ja nav zināms precīzs adresācijas objekta izveides datums.
DAT_MOD	Text (19)	Datums un laiks, kad pēdējo reizi informācijas sistēmā tehniski modificēts ieraksts/ dati par adresācijas objektu (piemēram, aktualizēts statuss, apstiprinājuma pakāpe, pievienots atribūts u.c.) vai mainīts pilnais adreses pieraksts
DAT_BEIG	Text (19)	Adresācijas objekta likvidācijas datums, ja adresācijas objekts beidza pastāvēt
ATRIB	Text (32)	ATVK kods
STD	Text (255)	Pilnais adreses pieraksts

2.2.3. PAGASTI slānis – satur datus par pagastu poligoniem;

Lauka nosaukums	Datu tips	Apraksts
FID	Object ID	Objekta ID
Shape	Geometry	Ģeometrija
KODS	Long Integer (9)	Attiecīgā adresācijas objekta kods
TIPS_CD	Long Integer (3)	Adresācijas objekta tipa kods (skatīt 1. pielikumu)
NOSAUKUMS	Text (128)	Adresācijas objekta aktuālais nosaukums
VKUR_CD	Long Integer (9)	Tā adresācijas objekta kods, kuram hierarhiski pakļauts attiecīgais adresācijas objekts.

VKUR_TIPS	Long Integer (3)	Tā adresācijas objekta tipa kods (skatīt 1. pielikumu), kuram hierarhiski pakļauts attiecīgais adresācijas objekts.
APSTIPR	Text (1)	Burts "Y" norāda vai adresācijas objekts ir apstiprināts.
APST_PAK	Long Integer (3)	Adresācijas objekta apstiprinājuma pakāpe (skatīt 3. pielikumu)
STATUSS	Text (3)	Adresācijas objekta statuss: EKS – eksistējošs
SORT_NOS	Text (160)	Kārtošanas nosacījums adresācijas objekta nosaukumam (ja nosaukumā ir tikai teksts, kārtošanas nosacījums ir identisks nosaukumam)
DAT_SAK	Text (19)	Adresācijas objekta izveidošanas vai pirmreizējās reģistrācijas datums, ja nav zināms precīzs adresācijas objekta izveides datums.
DAT_MOD	Text (19)	Datums un laiks, kad pēdējo reizi informācijas sistēmā tehniski modificēts ieraksts/ dati par adresācijas objektu (piemēram, aktualizēts statuss, apstiprinājuma pakāpe, pievienots atribūts u.c.) vai mainīts pilnais adreses pieraksts
DAT_BEIG	Text (19)	Adresācijas objekta likvidācijas datums, ja adresācijas objekts beidza pastāvēt
ATRIB	Text (32)	ATVK kods
STD	Text (255)	Pilnais adreses pieraksts

2.2.4. CIEMI slānis – satur datus par ciemu poligoniem;

Lauka nosaukums	Datu tips	Apraksts
FID	Object ID	Objekta ID
Shape	Geometry	Ģeometrija
KODS	Long Integer (9)	Attiecīgā adresācijas objekta kods
TIPS_CD	Long Integer (3)	Adresācijas objekta tipa kods (skatīt 1. pielikumu)
NOSAUKUMS	Text (128)	Adresācijas objekta aktuālais nosaukums
VKUR_CD	Long Integer (9)	Tā adresācijas objekta kods, kuram hierarhiski pakļauts attiecīgais adresācijas objekts.
VKUR_TIPS	Long Integer (3)	Tā adresācijas objekta tipa kods (skatīt 1. pielikumu), kuram hierarhiski pakļauts attiecīgais adresācijas objekts.
APSTIPR	Text (1)	Burts "Y" norāda vai adresācijas objekts ir apstiprināts.
APST_PAK	Long Integer (3)	Adresācijas objekta apstiprinājuma pakāpe (skatīt 3. pielikumu)
STATUSS	Text (3)	Adresācijas objekta statuss: EKS – eksistējošs

SORT_NOS	Text (160)	Kārtošanas nosacījums adresācijas objekta nosaukumam (ja nosaukumā ir tikai teksts, kārtošanas nosacījums ir identisks nosaukumam)
DAT_SAK	Text (19)	Adresācijas objekta izveidošanas vai pirmreizējās reģistrācijas datums, ja nav zināms precīzs adresācijas objekta izveides datums.
DAT_MOD	Text (19)	Datums un laiks, kad pēdējo reizi informācijas sistēmā tehniski modificēts ieraksts/ dati par adresācijas objektu (piemēram, aktualizēts statuss, apstiprinājuma pakāpe, pievienots atribūts u.c.) vai mainīts pilnais adreses pieraksts
DAT_BEIG	Text (19)	Adresācijas objekta likvidācijas datums, ja adresācijas objekts beidza pastāvēt
ATRIB	Text (32)	ATVK kods
STD	Text (255)	Pilnais adreses pieraksts

2.2.4. MAZCIEMI slānis – satur datus par mazciemu punktiem;

Lauka nosaukums	Datu tips	Apraksts
FID	Object ID	Objekta ID
Shape	Geometry	Ģeometrija
KODS	Long Integer (9)	Attiecīgā adresācijas objekta kods
TIPS_CD	Long Integer (3)	Adresācijas objekta tipa kods (skatīt 1. pielikumu)
NOSAUKUMS	Text (128)	Adresācijas objekta aktuālais nosaukums
VKUR_CD	Long Integer (9)	Tā adresācijas objekta kods, kuram hierarhiski pakļauts attiecīgais adresācijas objekts.
VKUR_TIPS	Long Integer (3)	Tā adresācijas objekta tipa kods (skatīt 1. pielikumu), kuram hierarhiski pakļauts attiecīgais adresācijas objekts.
APSTIPR	Text (1)	Burts "Y" norāda vai adresācijas objekts ir apstiprināts.
APST_PAK	Long Integer (3)	Adresācijas objekta apstiprinājuma pakāpe (skatīt 3. pielikumu)
STATUSS	Text (3)	Adresācijas objekta statuss: EKS – eksistējošs
SORT_NOS	Text (160)	Kārtošanas nosacījums adresācijas objekta nosaukumam (ja nosaukumā ir tikai teksts, kārtošanas nosacījums ir identisks nosaukumam)
DAT_SAK	Text (19)	Adresācijas objekta izveidošanas vai pirmreizējās reģistrācijas datums, ja nav zināms precīzs adresācijas objekta izveides datums.

DAT_MOD	Text (19)	Datums un laiks, kad pēdējo reizi informācijas sistēmā tehniski modificēts ieraksts/ dati par adresācijas objektu (piemēram, aktualizēts statuss, apstiprinājuma pakāpe, pievienots atribūts u.c.) vai mainīts pilnais adreses pieraksts
DAT_BEIG	Text (19)	Adresācijas objekta likvidācijas datums, ja adresācijas objekts beidza pastāvēt
ATRIB	Text (32)	ATVK kods
STD	Text (255)	Pilnais adreses pieraksts

2.2.5. EKAS slānis – satur datus par ēku un apbūvei paredzēto zemes vienību adrešu punktiem;

Lauka nosaukums	Datu tips	Apraksts
FID	Object ID	Objekta ID
Shape	Geometry	Ģeometrija
KODS	Long Integer (9)	Attiecīgā adresācijas objekta kods
TIPS_CD	Long Integer (3)	Adresācijas objekta tipa kods (skatīt 1. pielikumu)
STATUSS	Text (3)	Adresācijas objekta statuss: EKS – eksistējošs
APSTIPR	Text (1)	Burts “Y” norāda vai adresācijas objekts ir apstiprināts.
APST_PAK	Long Integer (3)	Adresācijas objekta apstiprinājuma pakāpe (skatīt 3. pielikumu)
VKUR_CD	Long Integer (9)	Tā adresācijas objekta kods (skatīt 1. pielikumu), kuram hierarhiski pakļauts attiecīgais adresācijas objekts.
VKUR_TIPS	Long Integer (3)	Tā adresācijas objekta tipa kods, kuram hierarhiski pakļauts attiecīgais adresācijas objekts.
NOSAUKUMS	Text (128)	Adresācijas objekta aktuālais nosaukums
SORT_NOS	Text (160)	Kārtošanas nosacījums adresācijas objekta nosaukumam (ja nosaukumā ir tikai teksts, kārtošanas nosacījums ir identisks nosaukumam)
ATRIB	Text (32)	Pasta indekss.
PNOD_CD	Long Integer (9)	Pasta nodaļas apkalpes teritorijas kods.
DAT_SAK	Text (19)	Adresācijas objekta izveidošanas vai pirmreizējās reģistrācijas datums, ja nav zināms precīzs adresācijas objekta izveides datums.
DAT_MOD	Text (19)	Datums un laiks, kad pēdējo reizi informācijas sistēmā tehniski modificēts ieraksts/ dati par adresācijas objektu (piemēram, aktualizēts statuss, apstiprinājuma pakāpe, pievienots atribūts u.c.) vai mainīts pilnais adreses pieraksts

DAT_BEIG	Text (19)	Adresācijas objekta likvidācijas datums, ja adresācijas objekts beidza pastāvēt
FOR_BUILD	Text (1)	Pazīme, ka adresācijas objekts ir apbūvei paredzēta zemes vienība. Y – ir apbūvei paredzēta zemes vienība; N – ir ēka
PLAN_ADR	Text (10)	Pazīme, ka tā ir plānotā adrese. Y – plānotā adrese (adrese nav piesaistīta nevienam objektam Kadastra informācijas sistēmā); N- adrese ir piesaistīta objektam Kadastra informācijas sistēmā.
STD	Text (255)	Pilnais adreses pieraksts

2.2.6. IELAS slānis – satur datus par ielu līnijām;

Lauka nosaukums	Datu tips	Apraksts
FID	Object ID	Objekta ID
Shape	Geometry	Ģeometrija
KODS	Long Integer (9)	Attiecīgā adresācijas objekta kods
TIPS_CD	Long Integer (3)	Adresācijas objekta tipa kods (skatīt 1. pielikumu)
NOSAUKUMS	Text (128)	Adresācijas objekta aktuālais nosaukums
VKUR_CD	Long Integer (9)	Tā adresācijas objekta kods, kuram hierarhiski pakļauts attiecīgais adresācijas objekts.
VKUR_TIPS	Long Integer (3)	Tā adresācijas objekta tipa kods (skatīt 1. pielikumu), kuram hierarhiski pakļauts attiecīgais adresācijas objekts.
APSTIPR	Text (1)	Burts “Y” norāda vai adresācijas objekts ir apstiprināts.
APST_PAK	Long Integer (3)	Adresācijas objekta apstiprinājuma pakāpe (skatīt 3. pielikumu)
STATUSS	Text (3)	Adresācijas objekta statuss: EKS – eksistējošs
SORT_NOS	Text (160)	Kārtošanas nosacījums adresācijas objekta nosaukumam (ja nosaukumā ir tikai teksts, kārtošanas nosacījums ir identisks nosaukumam)
DAT_SAK	Text (19)	Adresācijas objekta izveidošanas vai pirmreizējās reģistrācijas datums, ja nav zināms precīzs adresācijas objekta izveides datums.
DAT_MOD	Text (19)	Datums un laiks, kad pēdējo reizi informācijas sistēmā tehniski modificēts ieraksts/ dati par adresācijas objektu (piemēram, aktualizēts statuss, apstiprinājuma pakāpe, pievienots atribūts u.c.) vai mainīts pilnais adreses pieraksts
DAT_BEIG	Text (19)	Adresācijas objekta likvidācijas datums, ja adresācijas objekts beidza pastāvēt
ATRIB	Text (32)	Atribūti netiek norādīti.

STD	Text (255)	Pilnais adreses pieraksts
-----	------------	---------------------------

2.2.7. AUTOCELI slānis – satur datus par autoceļu līnijām;

Lauka nosaukums	Datu tips	Apraksts
FID	Object ID	Objekta ID
Shape	Geometry	Ģeometrija
KODS	Long Integer (9)	Attiecīgā adresācijas objekta kods
TIPS_CD	Long Integer (3)	Adresācijas objekta tipa kods (skatīt 2. pielikumu)
NOSAUKUMS	Text (128)	Adresācijas objekta aktuālais nosaukums
VKUR_CD	Long Integer (9)	Tā adresācijas objekta kods, kuram hierarhiski pakļauts attiecīgais adresācijas objekts. Autoceļi hierarhiski pakļauti Latvijas Republikai, kuras kods ir 100000000
VKUR_TIPS	Long Integer (3)	Tā adresācijas objekta tipa kods (skatīt 1. pielikumu), kuram hierarhiski pakļauts attiecīgais adresācijas objekts.
APSTIPR	Text (1)	Burts "Y" norāda vai adresācijas objekts ir apstiprināts.
APST_PAK	Long Integer (3)	Adresācijas objekta apstiprinājuma pakāpe (skatīt 3. pielikumu)
STATUSS	Text (3)	Adresācijas objekta statuss: EKS – eksistējošs
SORT_NOS	Text (160)	Kārtošanas nosacījums adresācijas objekta nosaukumam (ja nosaukumā ir tikai teksts, kārtošanas nosacījums ir identisks nosaukumam)
DAT_SAK	Text (19)	Adresācijas objekta izveidošanas vai pirmreizējās reģistrācijas datums, ja nav zināms precīzs adresācijas objekta izveides datums.
DAT_MOD	Text (19)	Datums un laiks, kad pēdējo reizi informācijas sistēmā tehniski modificēts ieraksts/ dati par adresācijas objektu
DAT_BEIG	Text (19)	Adresācijas objekta likvidācijas datums, ja adresācijas objekts beidza pastāvēt
ATRIB	Text (32)	Atribūti netiek norādīti.

2.2.8. ADM_ROB slānis - Administratīvo teritoriju un to teritoriālo vienību robežu poligoni;

Lauka nosaukums	Datu tips	Apraksts
FID	Object ID	Objekta ID
Shape	Geometry	Ģeometrija
KODS	Long Integer (9)	Attiecīgā adresācijas objekta kods

TIPS_CD	Long Integer (3)	Adresācijas objekta tipa kods (skatīt 1. pielikumu)
NOSAUKUMS	Text (128)	Adresācijas objekta aktuālais nosaukums
VKUR_CD	Long Integer (9)	Tā adresācijas objekta kods, kuram hierarhiski pakļauts attiecīgais adresācijas objekts.
VKUR_TIPS	Long Integer (3)	Tā adresācijas objekta tipa kods (skatīt 1. pielikumu), kuram hierarhiski pakļauts attiecīgais adresācijas objekts.
ATRIB	Text (32)	ATVK kods

Pielikumi:

1. Adresācijas objektu tipu atšifrējums (lietoti datņu laukos TIPS_CD un VKUR_TIPS):

Kods	Adresācijas objekta tips
101	Latvijas Republika
102	Rajons
103	Apriņķis
113	Novads
104	Pilsēta
105	Pagasts
106	Ciems
107	Iela
108	Ēka, apbūvei paredzēta zemes vienība
109	Dzīvoklis, telpu grupa

2. Autoceļu tipa atšifrējums (lietoti datņu laukos TIPS_CD):

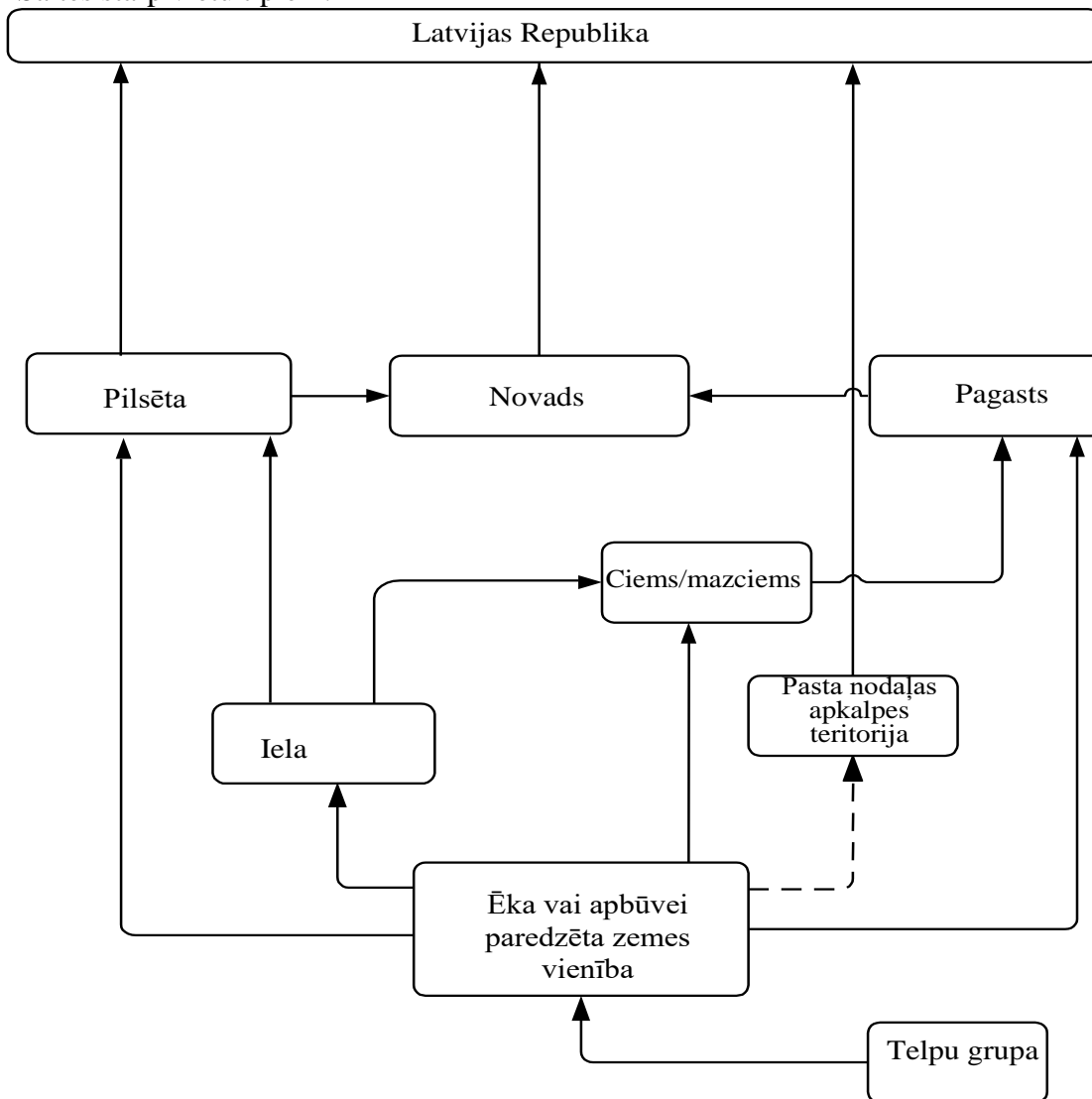
Kods	Autoceļa tips
114	Valsts galvenais autoceļš
115	Valsts reģionālais autoceļš
116	Valsts vietējais autoceļš
117	Pašvaldības ceļš
118	Uzņēmuma ceļš
119	Mājas ceļš

3. Adresācijas objektu apstiprinājuma pakāpju kodu atšifrējums (lietoti datņu laukā APST_PAK):

Kods	Apstiprinājuma pakāpe	Saīsinājums
251	Kļūdainis apstiprinājums	Kļūdainis apstiprinājums
252	Apstiprinājums, pamatojoties uz oficiālu informāciju, ja par adresācijas objekta reģistrāciju vai datu aktualizāciju iesniegts normatīvajos aktos norādītais dokuments	Oficiāls apstiprinājums

253	Apstiprinājums, pamatojoties uz dokumentiem bez atbilstoša juridiska statusa vai, ja par adresācijas objekta reģistrāciju vai datu aktualizāciju iesniegts pašvaldības cita veida rakstisks tā pastāvēšanas apliecinājums	Daļējs apstiprinājums
254	Saņemta (nepārbaudīta) no ārējiem reģistriem, ja dati par adresācijas objektu iegūti no citām valsts informācijas sistēmām (piemēram, datu sākotnējās uzkrāšanas laikā)	Citu reģistru apstiprinājums

4. Saītes starp vietu tipiem:



← Tieši ietilpst

- - - Ietilpst apkalpes teritorijā