



Valsts zemes dienests

PĀRSKATS

par augstas detalizācijas topogrāfiskās informācijas darbiem
2018. gadā

VZD 2018

Valsts zemes dienests (Dienests) ir apkopojis informāciju par 2018.gadu Augstas detalizācijas topogrāfiskās informācijas (ADTI) nozarē.

Jau septīto gadu pēc kārtas arī 2018.gads ADTI nozarē vērtējams kā izaugsmes gads. Kopīgais darbu apjoms, salīdzinot ar iepriekšējo gadu, ir pieaudzis par 6%. 2018.gadā ir uzmērīti un topogrāfiskajos plānos iezīmēti 579.32 km² jeb 0.90% no kopējās Latvijas teritorijas.

Statistika kopumā par pašvaldībām

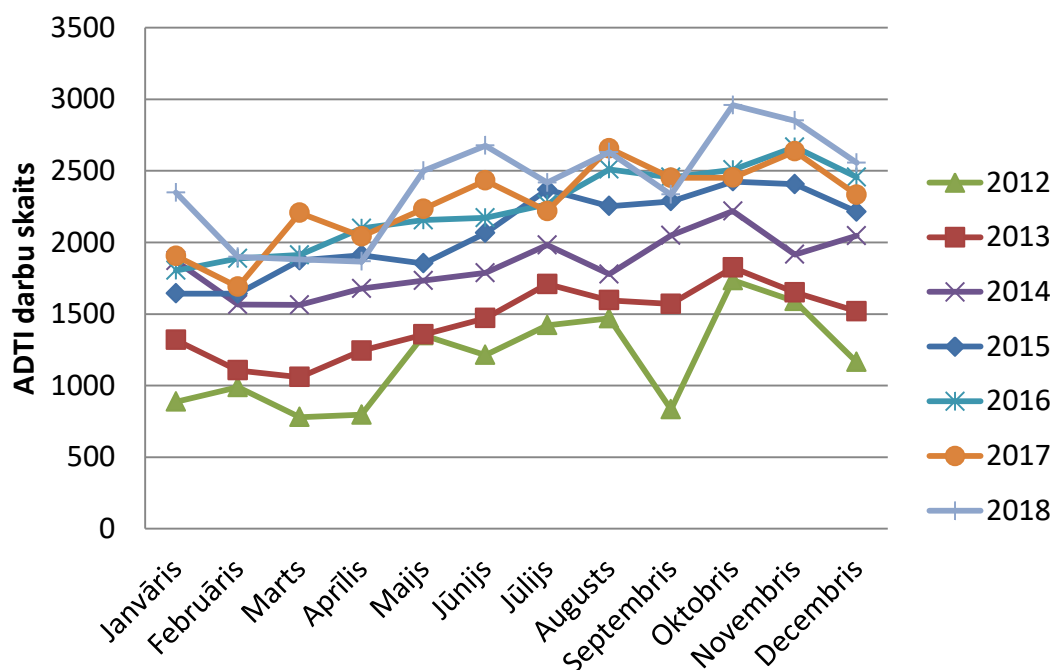
Kopumā 2018.gadā 340 ģeodēziskajos darbos sertificētas personas sagatavojušas 14055 topogrāfiskos plānus ar kopējo platību 57931 ha un 14861 izpildmērījuma plānus ar kopējo garumu 5156 km (1.tabula). Salīdzinot ar 2017.gadu, topogrāfisko plānu skaits ir samazinājies par 2%, bet to kopējās uzmērītās platības palielinājušās par 119%. Savukārt izpildmērījuma plānu skaits palielinājies par 15%, un to kopējais uzmērītais garums ir palielinājies par 43%.

	Skaits		Apjoms	
	2018	2017	2018	2017
Topogrāfiskie plāni	14055	14380	57931 ha	26450 ha
Izpildmērījumu plāni	14861	12874	5156 km, 4580 ha	3606 km, 2197 ha
Kopā	28916	27254		

1.tabula

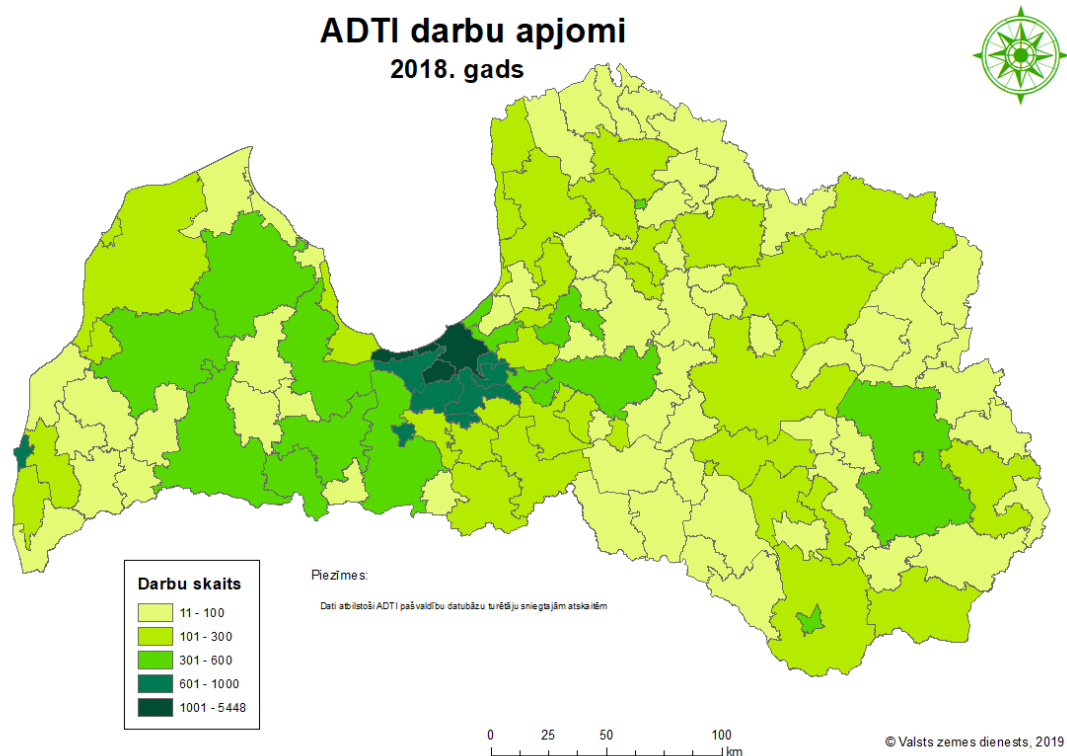
ADTI darbu apjomu salīdzinājums sākot ar 2012. līdz 2018.gadam redzams 1.attēlā.

Veikto ADTI darbu salīdzinājums pa gadiem



1.attēls

Visvairāk ADTI darbi (topogrāfiskie plāni un izpildmērījuma plāni kopā) veikti Rīgas pilsētā – 5448 (2017.gadā 5130), kas veido 39% no kopējā Latvijā veikto darbu skaita. Savukārt Mārupes novadā veikti - 1196 darbi (2017.gadā 998) un Jūrmalas pilsētā - 1042 darbi (2017.gadā 1083) (2.attēls). Tomēr kopumā 57 pašvaldībās (2017.gadā 60) ir bijis mazāk par 100 ADTI darbiem.



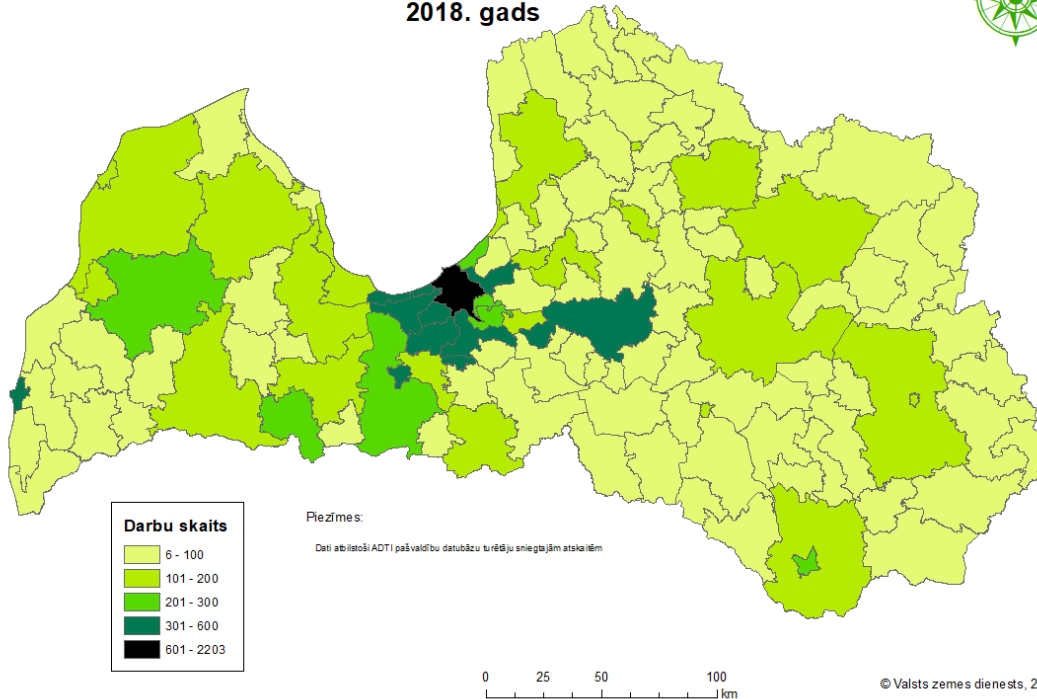
2.attēls

Kopumā visvairāk ADTI darbi veikti lielajās pilsētās un Pierīgas pašvaldībās (2.tabula, 3. un 4. attēls).

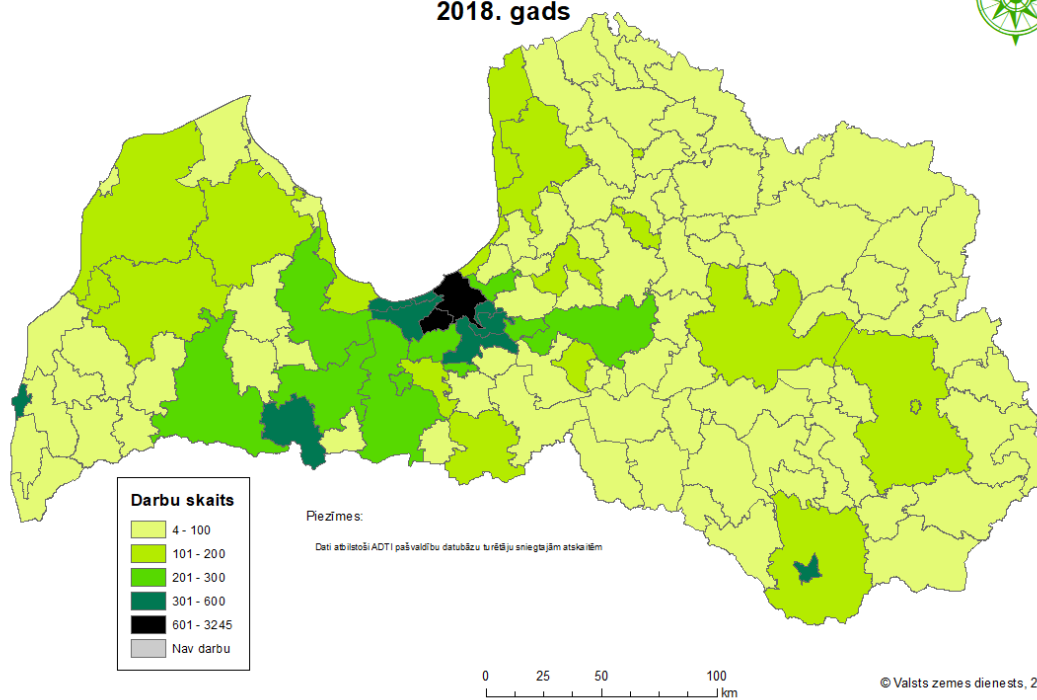
Topogrāfiskie plāni		Izpildmērījumu plāni	
Pašvaldība	Darbu skaits	Pašvaldība	Darbu skaits
1. Rīgas pilsēta	2203	Rīgas pilsēta	3245
2. Jūrmalas pilsēta	576	Mārupes novads	786
3. Jelgavas pilsēta	492	Ķekavas novads	497
4. Ķekavas novads	444	Jūrmalas pilsēta	466
5. Mārupes novads	410	Liepājas pilsēta	377
6. Olaines novads	392	Ādažu novads	354
7. Babītes novads	362	Stopiņu novads	341
8. Liepājas pilsēta	320	Babītes novads	338
9. Garkalnes novads	319	Salaspils novads	335
10. Ogres novads	308	Daugavpils pilsēta	308

2.tabula

3.attēls
Topogrāfisko plānu apjomi
 2018. gads



4.attēls
Izpildmērījuma plānu apjomi
 2018. gads



ADTI ir Latvijā visprecīzākais kartogrāfiskais materiāls, kurā parādīti gan virszemes dabas un cilvēku radīti objekti, gan apakšzemes inženierkomunikācijas. ADTI uzmērīšanas darbus drīkst veikt tikai ģeodēziskajos darbos sertificēti mērnieki. Vidējais topogrāfiskā plāna izmērs 2018.gadā ir 4,1 ha (2017.gadā 1,8 ha). Dienests ir apkopojis statistiku par apjomīgākajiem ADTI darbiem (3., 4., 5. tabula).

Vislielākās topogrāfisko plānu platības		ha
1.	Ventspils novads	13682
2.	Talsu novads	5200
3.	Talsu novads	4185
4.	Dagdas novads	1568
5.	Talsu novads	1535
6.	Dagdas novads	1482
7.	Babītes novads	1390
8.	Talsu novads	1349
9.	Līvānu novads	1225
10.	Līvānu novads	1167

3.tabula

Vislielākie izpildmērījumu plānu garumi		m
1.	Jūrmalas pilsēta	201000
2.	Alojas novads	36268
3.	Bauskas novads	35350
4.	Bauskas novads	31463
5.	Dundagas novads	30568
6.	Aizputes novads	29800
7.	Gulbenes novads	27265
8.	Rugāju novads	26339
9.	Kuldīgas novads	25212
10.	Talsu novads	22786

4.tabula

Vislielākās izpildmērījuma plānu platības		ha
1.	Alūksnes novads	950
2.	Mālpils novads	171
3.	Riebiņu novads	122
4.	Neretas novads	119
5.	Amatas novads	93
6.	Krustpils novads	86
7.	Vecpiebalgas novads	55
8.	Babītes novads	43
9.	Rīgas pilsēta	42
10.	Saldus novads	41

5.tabula

Statistika par pašvaldību ADTI datubāzēm

2018.gadā nelielas pārmaiņas notikušas pašvaldību ADTI datubāzu uzturētājos. Viena pašvaldība, kura ADTI datubāzi uzturēja pati nodeva uzturēšanu komersantam. Pavisam kopā ir 33 ADTI datubāzu uzturētāji, no kuriem 23 ADTI datubāzes uztur pašas pašvaldības, bet pārējās 96 ADTI datubāzes uztur kāds no komersantiem. Apkopojot datus par pašvaldību ADTI datubāzē reģistrētajiem darbiem, 45% no visiem ADTI darbiem reģistrēti datubāzēs, kuras uztur pašas pašvaldības.

Centrālā datubāze

Visi topogrāfiskie dati no pašvaldību datubāzēm nonāk Valsts zemes dienesta uzturētajā ADTI centrālajā datubāzē. Kopumā 2018.gadā no pašvaldību datubāzēm ir saņemtas un apstrādātas 57781 planšetes. Salīdzinot ar 2017.gadu ir novērojams neliels apjoma kritums.

2018.gadā visvairāk planšetes saņemtas no Rīgas pilsētas (5887), Liepājas pilsētas (3842), un Jelgavas novads (3117).

2018.gada beigās centrālajā datubāzē kopumā ir uzkrātas 83 131 planšetes (92% DGN formātā un 8% DWG formātā).

Informācija par iepriekšējo periodu pārskatiem atrodama Dienesta mājas lapas sadaļā "Pārskati par ADTI darbiem"!