



Valsts zemes dienests

PĀRSKATS

par augstas detalizācijas topogrāfiskās informācijas darbiem
2017. gadā

VZD 2018

Valsts zemes dienests (Dienests) ir apkopojis informāciju par 2017.gadu Augstas detalizācijas topogrāfiskās informācijas (ADTI) nozarē.

Jau piekto gadu pēc kārtas arī 2017.gads ADTI nozarē vērtējams kā izaugsmes gads. Lai arī izaugsmes temps salīdzinājumā ar 2016.gadu ir mazinājies, kopīgais darbu apjoms, salīdzinot ar iepriekšējo gadu, ir pieaudzis par 1%. 2017.gadā ir uzmērīti un topogrāfiskajos plānos iezīmēti 264.5 km² jeb 0.41% no kopējās Latvijas teritorijas.

Statistika kopumā par pašvaldībām

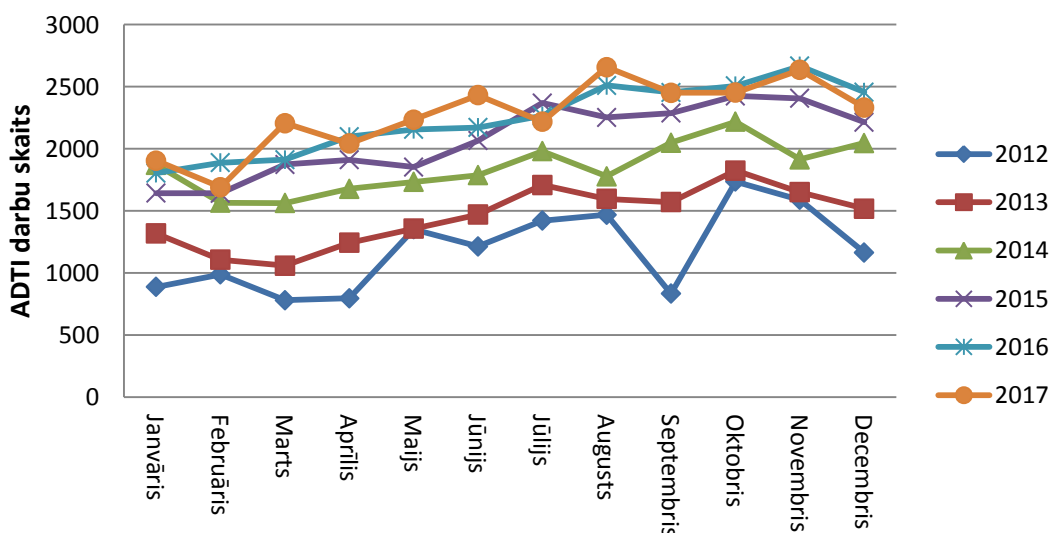
Kopumā 2017.gadā 339 ģeodēziskajos darbos sertificētas personas sagatavojušas 14380 topogrāfiskos plānus ar kopējo platību 26450 ha un 12874 izpildmērījuma plānus ar kopējo garumu 3606 km (1.tabula). Salīdzinot ar 2016.gadu, novērojams neliels apjoma kritums attiecībā uz uzmērīto darbu skaitu. Topogrāfisko plānu skaits ir samazinājies par 7%, un to kopējās uzmērītās platības samazinājušās par 18%. Savukārt izpildmērījuma plānu skaits palielinājies par 13 %, bet to kopējais uzmērītais garums ir sarucis par 2%.

	Skaitis		Apjoms	
	2017	2016	2017	2016
Topogrāfiskie plāni	14380	15457	26450 ha	32418 ha
Izpildmērījumu plāni	12874	11430	3606 km, 2197 ha	3887 km, 1569 ha
Kopā	27254	26887		

1.tabula

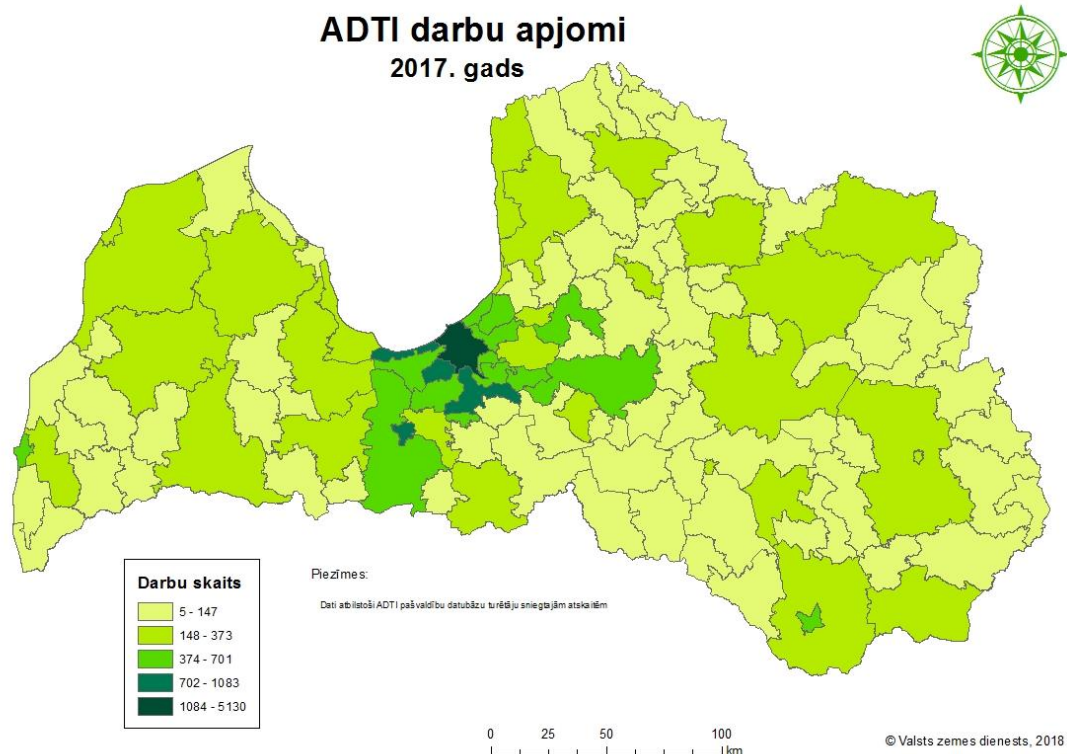
ADTI darbu apjomu salīdzinājums sākot ar 2012. līdz 2017.gadam redzams 1.attēlā.

Veikto ADTI darbu salīdzinājums pa gadiem



1.attēls

Visvairāk ADTI darbi (topogrāfiskie plāni un izpildmērījuma plāni kopā) veikti Rīgas pilsētā – 5130 (2016.gadā 5554), kas veido 36% no kopējā Latvijā veikto darbu skaita. Savukārt Jūrmalas pilsētā veikti - 1083 darbi (2016.gadā 965) un Mārupes novadā - 998 darbi (2016.gadā 924) (2.attēls). Tomēr kopumā 60 pašvaldībās ir bijis mazāk par 100 ADTI darbiem.



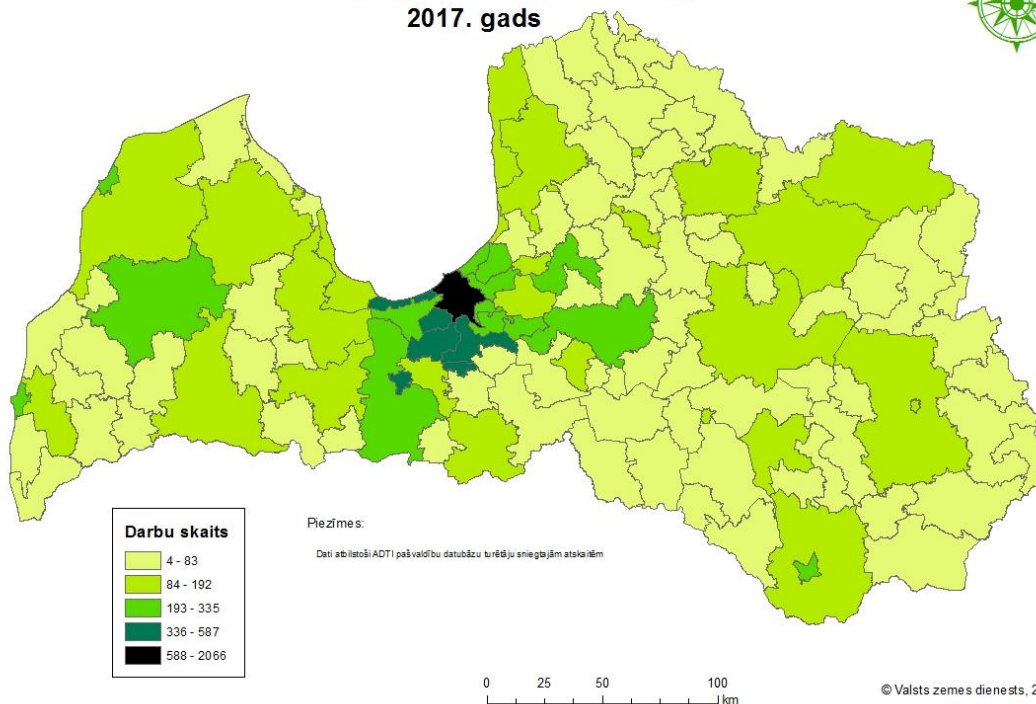
2.attēls

Kopumā visvairāk ADTI darbi veikti lielajās pilsētās un Pierīgas pašvaldībās (2.tabula, 3. un 4. attēls).

Topogrāfiskie plāni		Izpildmērījumu plāni	
Pašvaldība	Darbu skaits	Pašvaldība	Darbu skaits
1. Rīgas pilsēta	2066	Rīgas pilsēta	3064
2. Jūrmalas pilsēta	587	Mārupes novads	624
3. Jelgavas pilsēta	514	Ķekavas novads	505
4. Ķekavas novads	426	Jūrmalas pilsēta	496
5. Mārupes novads	374	Liepājas pilsēta	366
6. Olaines novads	370	Daugavpils pilsēta	354
7. Liepājas pilsēta	335	Salaspils novads	320
8. Salaspils novads	330	Stopiņu novads	312
9. Garkalnes novads	310	Ādažu novads	296
10. Jelgavas novads	299	Jelgavas pilsēta	272

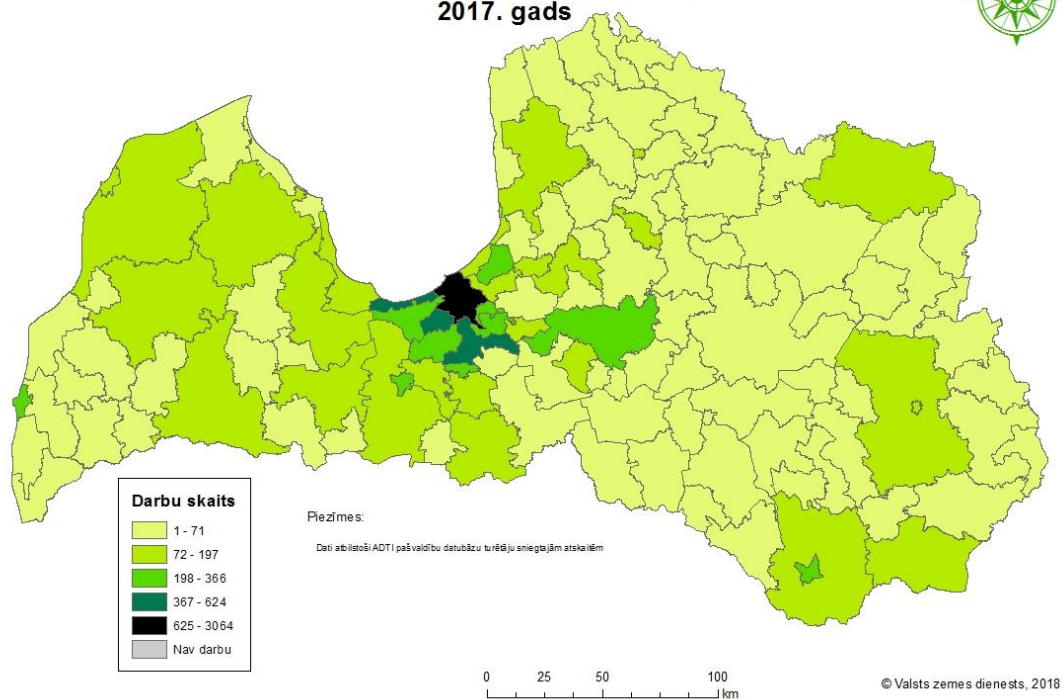
2.tabula

Topogrāfisko plānu apjomi 2017. gads



3.attēls

Izpildmērījuma plānu apjomi 2017. gads



4.attēls

ADTI ir Latvijā visprecīzākais kartogrāfiskais materiāls, kurā parādīti gan virszemes dabas un cilvēku radīti objekti, gan apakšzemes inženierkomunikācijas. ADTI uzmērīšanas darbus drīkst veikt tikai ģeodēziskajos darbos sertificēti mērnieki. Vidējais topogrāfiskā plāna izmērs 2017.gadā ir 1,8 ha. Dienests ir apkopojis statistiku par apjomīgākajiem ADTI darbiem (3., 4., 5. tabula).

Vislielākās topogrāfisko plānu platības		ha
1.	Saldus novads	1656
2.	Talsu novads	871
3.	Gulbenes novads	525
4.	Ventspils novads	461
5.	Ventspils novads	290
6.	Bauskas novads	257
7.	Dagdas novads	231
8.	Engures novads	223
9.	Talsu novads	221
10.	Salaspils novads	213

3.tabula

Vislielākie izpildmērījumu plānu garumi		m
1.	Jelgavas novads	52000
2.	Ventspils novads	31917
3.	Apes novads	29536
4.	Dundagas novads	26036
5.	Talsu novads	22756
6.	Pļaviņu novads	18980
7.	Mārupes novads	18735
8.	Talsu novads	18067
9.	Bauskas novads	17000
10.	Ķekavas novads	14158

4.tabula

Vislielākās izpildmērījuma plānos ietvertās platības		ha
1.	Ādažu novads	81
2.	Beverīnas novads	71
3.	Neretas novads	69
4.	Neretas novads	67
5.	Rīgas pilsēta	67
6.	Tukuma novads	65
7.	Rēzeknes pilsēta	38
8.	Tukuma novads	37
9.	Grobiņas novads	33
10.	Vecpiebalgas novads	27

5.tabula

Statistika par pašvaldību ADTI datubāzēm

2017.gadā nav notikušas pārmaiņas pašvaldību ADTI datubāzu uzturētāju sarakstā. Pavisam kopā ir 34 ADTI datubāzu uzturētāji, no kuriem 24 ADTI datubāzes uztur pašas pašvaldības, bet pārējās 95 ADTI datubāzes uztur kāds no komersantiem. Apkopojot datus par pašvaldību ADTI datubāzē reģistrētajiem darbiem, 49% no visiem ADTI darbiem reģistrēti datubāzēs, kuras uztur pašas pašvaldības.

Centrālā datubāze

Visi topogrāfiskie dati no pašvaldību datubāzēm nonāk Valsts zemes dienesta uzturētajā ADTI centrālajā datubāzē. Kopumā 2017.gadā no pašvaldību datubāzēm ir saņemtas un apstrādātas 59188 planšetes. Salīdzinot ar 2016.gadu ir novērojams neliels apjoma kritums.

2017.gadā visvairāk planšetes saņemtas no Rīgas pilsētas (4301), Liepājas pilsētas (2950), un Jūrmalas pilsētas (2426).

2017.gada beigās centrālajā datubāzē kopumā ir uzkrātas 77 745 planšetes (92% DGN formātā un 8% DWG formātā).

Informācija par iepriekšējo periodu pārskatiem atrodama Dienesta mājas lapas sadaļā "Statistika par ADTI darbiem"!