



Administratīvo teritoriju robežas

Publicēts: 17.06.2020.

2013. gada 19. martā Ministru kabinetā (MK) apstiprināja noteikumu projektu "Noteikumi par republikas pilsētu un novadu administratīvo teritoriju robežu aprakstu apstiprināšanu", kas nosaka republikas administratīvo teritoriju robežas.

VZD administratīvo teritoriju robežu aprakstus sagatavoja atbilstoši MK apstiprinātajai administratīvo teritoriju un to teritoriālā iedalījuma vienību robežu noteikšanas, kā arī aprakstu sagatavošanas un aktualizēšanas kārtībai.

Robežas aprakstā ir iekļauta informācija par zemes vienībām, pa kuru robežām tiek noteikta administratīvās teritorijas robeža, robežas aprakstā norādot zemes vienību kadastra apzīmējumus. Ar robežu aprakstiem var iepazīties [Noteikumos par republikas pilsētu un novadu administratīvo teritoriju robežu aprakstu apstiprināšanu](#).



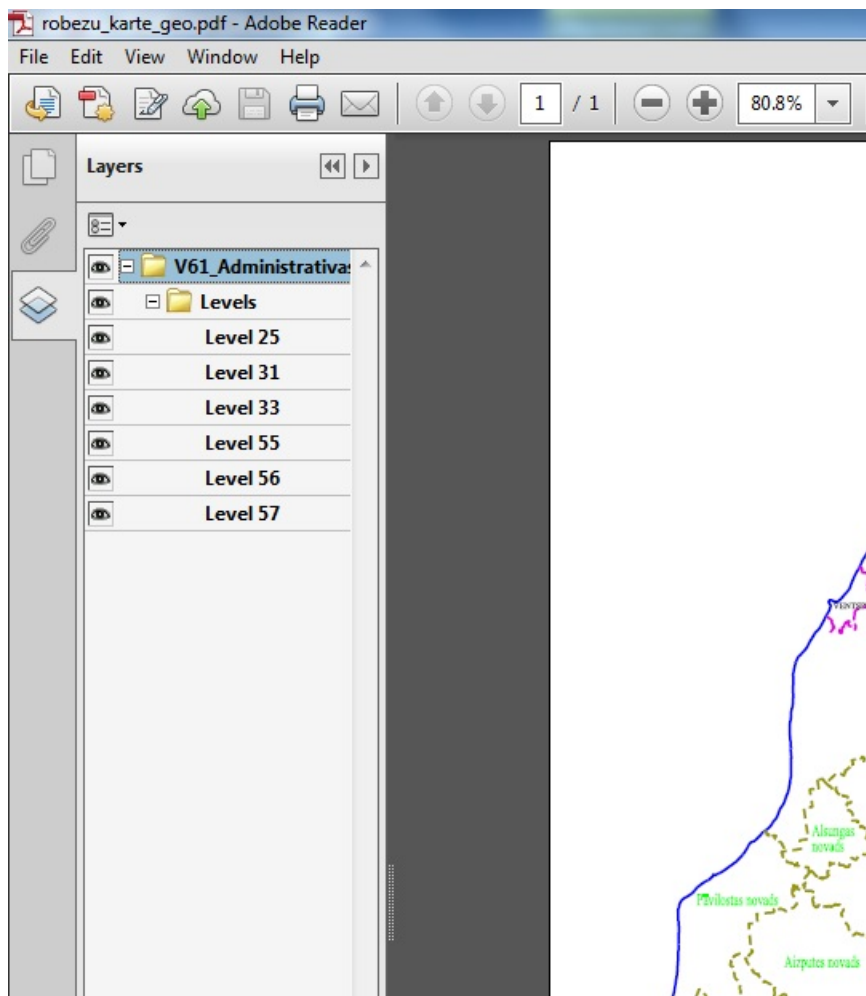
Latvijas republikas administratīvo teritoriju robežu karti iespējams aplūkot šeit. 

(640.02 KB)

Kā var izmantot karti?

- Pieslēgt/atslēgt kartes slāņus

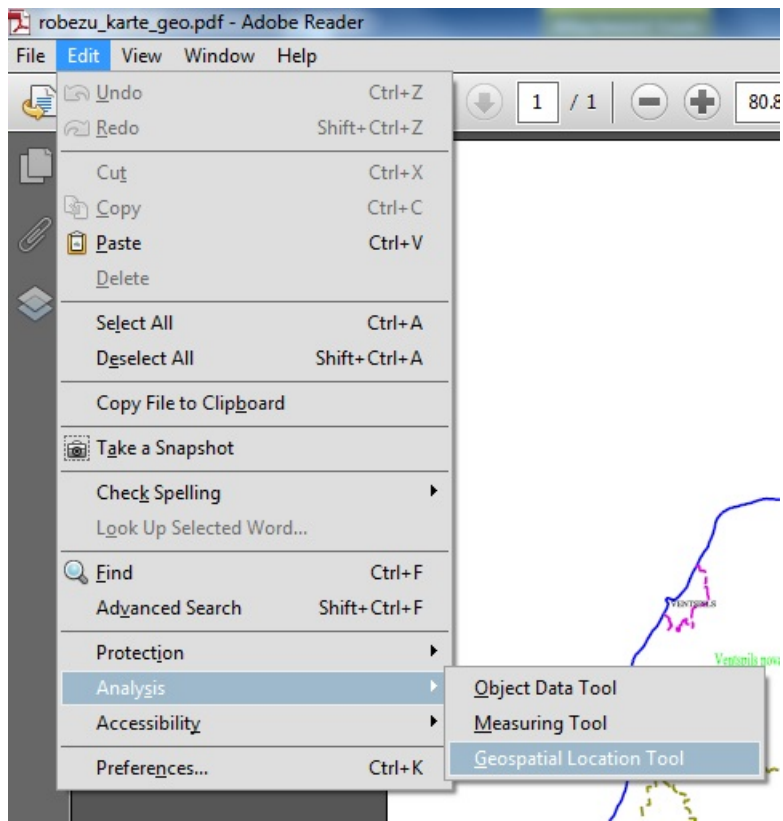
Lai pieslēgtu/atslēgtu kartes slāņus, nepieciešams aktivizēt funkciju „Layers” PDF datnes kreisajā malā (skatīt 1. attēlu). Kartes slāņus pieslēdz/atslēdz ar pogas palīdzību.



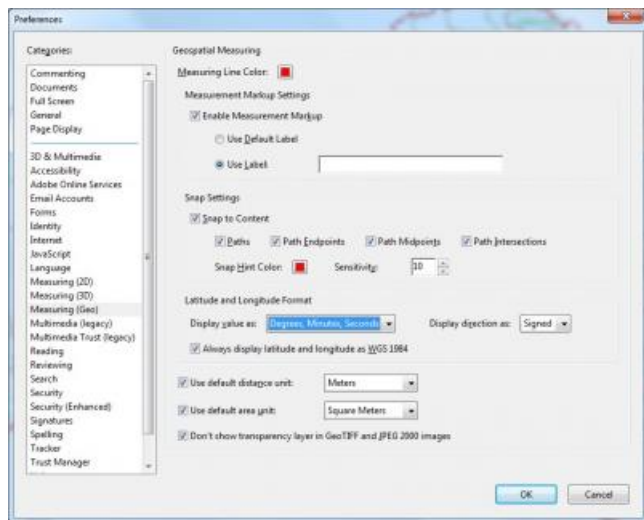
1. attēls. Kartes slāņu pieslēgšana/atslēgšana.

- Attēlot koordinātas kartē

Lai kartē tiktu attēlotas koordinātas, nepieciešams aktivizēt funkciju „Geospatial Location Tool” (skatīt 2. attēlu). Lai izvēlētos koordinātu sistēmu, kādā attēlot informāciju kartē, nepieciešams izvēlēties attiecīgus uzstādījumus, aktivizējot funkciju „Preferences” (skatīt 3. attēlu).



2. attēls. Koordinātu attēlošana kartē.



3. attēls. Koordinātu sistēmas izvēle.

<https://www.vzd.gov.lv/lv/administrativo-teritoriju-robezas>