



Valsts zemes dienests

**Valsts adresu reģistra informācijas sistēmas datu
publicēšanas atvērto datu veidā
teksta datu specifikācija**

Versija 4.1

Rīga, 2021

Dokuments nav pavairojams, izplatāms, glabājams elektroniskā datu meklēšanas sistēmā vai izmantojams savādāk bez tā autoru rakstiskas piekrišanas.

© Valsts zemes dienests, 2021

Izmaiņu vēsture

Datums	Versija	Apraksts	Autors
22.12.2021	1.0	Izveidots dokuments	Valsts zemes dienests
22.02.2022	2.0	Papildināta ar sadaļu par novadu, pilsētu, pagastu un ciemu/mazciemu centroīdiem	Valsts zemes dienests
06.10.2022	3.0	Precizēts visā dokumentā datu tipa Date formāts	Valsts zemes dienests
16.04.2024	4.0	Papildināta informācija par ZIP formāta arhīva datnēm un vēsturiskajiem datiem	Valsts zemes dienests
05.07.2024	4.1	Punktā 2.1.2 precizēts datums	Valsts zemes dienests

1. IEVADS

1.1. Dokumenta nolūks

Šī dokumenta mērķis ir aprakstīt Valsts adrešu reģistra informācijas sistēmas (turpmāk – VARIS) datu publicēšanas atvērto datu veidā kārtības galvenos principus un informēt lietotājus par datu apjomu un formātu.

1.2. Dokumenta sfēra

Šis dokuments ir domāts VARIS datu, kas pieejami atvērto datu veidā, izmantotājiem.

1.3. Dokumentā izmantotie jēdzieni un saīsinājumi

Jēdziens/ saīsinājums	Skaidrojums
CSV formāts	Komatatdalīto vērtību (Comma Separated Values) datnes formāts
UTF-8	Astoņu bitu unikoda pārveidošanas formāts (8-bit Unicode Transformation Format)
VARIS	Valsts adrešu reģistra informācijas sistēma
Kadastra informācijas sistēma	Nekustamā īpašuma valsts kadastra informācijas sistēma
ATVK	Administratīvo teritoriju un teritoriālo vienību klasifikatora kods

2. DATU NODOŠANAS KĀRTĪBA

2.1. Datu nodošanas nosacījumi

Valsts zemes dienests VARIS datus publicē atvērto datu veidā, ievērojot šādus nosacījumus un kārtību:

2.1.1. Datnes ir CSV formātā UTF-8 kodējumā. Datņu pirmajā rindā norādīti lauku nosaukumi. Datņu lauki savstarpēji atdalīti ar semikolu, un lauku saturs ietverts simbolos #. Katra ieraksta pēdējais simbols ir pāreja uz jaunu rindu (simbols ar ASCII kodu "0A"), starp pēdējā lauka beigām un simbolu ar ASCII kodu "0A" var būt viens simbols ar ASCII kodu "0D";

2.1.2. Šī dokumenta 2.1.1.punktā minētās datnes ir ievietotas ZIP formāta arhīva datnēs AW_CSV.zip un AW_CSV_HIS.zip.

Minētās datnes būs pieejamas līdz 31.12.2024.

AW_CSV_HIS.zip ievietotās csv datnes netiek papildinātas ar jauniem datu laukiem (NOSAUKUMS, VKUR_CD, VKUR_TIPS) kā aprakstīts šī dokumenta 2.2.punktā.

2.1.3. Šī dokumenta 2.1.1. punktā minētās datnes ir ievietotas ZIP formāta arhīva datnēs: aktuālie dati AW_CIEMS.ZIP, AW_DZIV.ZIP, AW_EKA.ZIP, AW_IELA.ZIP, AW_NOVADS.ZIP, AW_PAGASTS.ZIP, AW_PILSETA.ZIP, AW_PPILS.ZIP, AW_RAJONS.ZIP, AW_VIETU_CENTROIDI.ZIP un vēsturiskie dati (adresācijas objektu vēsturiskie objektu nosaukumi) AW_CIEMS_HIS.ZIP, AW_DZIV_HIS.ZIP, AW_EKA_HIS.ZIP, AW_IELA_HIS.ZIP, AW_NOVADS_HIS.ZIP, AW_PAGASTS_HIS.ZIP, AW_PILSETA_HIS.ZIP . Katra datne satur vienu CSV datni.

2.2. Datu apjoms un formāts

2.2.1. AW_RAJONS.csv – satur vēsturiskos datus par rajoniem:

Lauka nosaukums	Datu tips	Apraksts
KODS	Number (9)	Adresācijas objekta kods
TIPS_CD	Number (3)	Adresācijas objekta tipa kods (skatīt 1. pielikumu)
NOSAUKUMS	Varchar2 (128)	Adresācijas objekta nosaukums
VKUR_CD	Number (9)	Tā adresācijas objekta kods, kuram hierarhiski pakļauts attiecīgais adresācijas objekts. Rajons hierarhiski pakļauts Latvijas Republikai, kuras kods ir 10000000.
VKUR_TIPS	Number (3)	Tā adresācijas objekta tipa kods (skatīt 1. pielikumu), kuram hierarhiski pakļauts attiecīgais adresācijas objekts
APSTIPR	Varchar2 (1)	Vērtība "Y" norāda vai adresācijas objekts ir apstiprināts

APST_PAK	Number (3)	Adresācijas objekta apstiprinājuma pakāpe (skatīt 2. pielikumu)
STATUSS	Varchar2 (3)	Adresācijas objekta statuss: DEL – likvidēts
SORT_NOS	Varchar2 (516)	Kārtošanas nosacījums adresācijas objekta nosaukumam (ja nosaukumā ir tikai teksts, kārtošanas nosacījums ir identisks nosaukumam)
DAT_SAK	Date (yyyy.mm.dd)	Adresācijas objekta izveidošanas vai pirmreizējās reģistrācijas datums, ja nav zināms precīzs adresācijas objekta izveides datums.
DAT_MOD	Date (dd.mm.yyyy hh:mm:ss)	Datums un laiks, kad pēdējo reizi informācijas sistēmā tehniski modificēts ieraksts/ dati par adresācijas objektu
DAT_BEIG	Date (yyyy.mm.dd)	Adresācijas objekta likvidācijas datums, ja adresācijas objekts beidza pastāvēt
ATTRIB	Varchar2 (32)	ATVK kods (septiņas zīmes)

2.2.2. AW_PILSETA.csv – satur datus par adresācijas objektiem - **pilsētām**:

Lauka nosaukums	Datu tips	Apraksts
KODS	Number (9)	Adresācijas objekta kods
TIPS_CD	Number (3)	Adresācijas objekta tipa kods (skatīt 1. pielikumu)
NOSAUKUMS	Varchar2 (128)	Adresācijas objekta aktuālais nosaukums
VKUR_CD	Number (9)	Tā adresācijas objekta kods, kuram hierarhiski pakļauts attiecīgais adresācijas objekts. Valstpilsētu pašvaldības teritorijas hierarhiski pakļautas Latvijas Republikai, kuras kods ir 100000000
VKUR_TIPS	Number (3)	Tā adresācijas objekta tipa kods (skatīt 1. pielikumu), kuram hierarhiski pakļauts attiecīgais adresācijas objekts
APSTIPR	Varchar2 (1)	Vērtība “Y” norāda vai adresācijas objekts ir apstiprināts
APST_PAK	Number (3)	Adresācijas objekta apstiprinājuma pakāpe (skatīt 2. pielikumu)
STATUSS	Varchar2 (3)	Adresācijas objekta statuss: EKS – eksistējošs; DEL – likvidēts; ERR – kļūdains
SORT_NOS	Varchar2 (516)	Kārtošanas nosacījums adresācijas objekta nosaukumam (ja nosaukumā ir tikai teksts, kārtošanas nosacījums ir identisks nosaukumam)
DAT_SAK	Date (yyyy.mm.dd)	Adresācijas objekta izveidošanas vai pirmreizējās reģistrācijas datums, ja nav zināms precīzs adresācijas objekta izveides datums.

DAT_MOD	Date (dd.mm.yyyy hh:mm:ss)	Datums un laiks, kad pēdējo reizi informācijas sistēmā tehniski modificēts ieraksts/dati par adresācijas objektu (piemēram, aktualizēts statuss, apstiprinājuma pakāpe, pievienots atribūts u.c.) vai mainīts pilnais adreses pieraksts
DAT_BEIG	Date (yyyy.mm.dd)	Adresācijas objekta likvidācijas datums, ja adresācijas objekts beidza pastāvēt
ATRIB	Varchar2 (32)	ATVK kods (septiņas zīmes)
STD	Varchar2 (256)	Adresācijas objekta pilnais adreses pieraksts

2.2.3. *AW_PILSETA_HIS.csv* – satur datus par pilsētu vēsturiskajiem nosaukumiem:

Lauka nosaukums	Datu tips	Apraksts
KODS	Number (9)	Adresācijas objekta kods
TIPS_CD	Number (3)	Adresācijas objekta tipa kods (skatīt 1. pielikumu)
DAT_SAK	Date (yyyy.mm.dd)	Adresācijas objekta izveidošanas vai pirmreizējās reģistrācijas datums, ja nav zināms precīzs adresācijas objekta izveides datums.
DAT_MOD	Date (dd.mm.yyyy hh:mm:ss)	Datums un laiks, kad informācijas sistēmā tehniski mainīts pilnais adreses pieraksts
DAT_BEIG	Date (yyyy.mm.dd)	Adreses pieraksta beigu datums
STD	Varchar2 (256)	Adresācijas objekta pilnais vēsturiskais pieraksts
NOSAUKUMS	Varchar2 (128)	Adresācijas objekta vēsturiskais nosaukums
VKUR_CD	Number (9)	Tā adresācijas objekta kods, kuram hierarhiski pakļauts attiecīgais adresācijas objekts
VKUR_TIPS	Number (3)	Tā adresācijas objekta tipa kods (skatīt 1. pielikumu), kuram hierarhiski pakļauts attiecīgais adresācijas objekts

2.2.4. *AW_NOVADS.csv* – satur datus par adresācijas objektiem - **novadiem**:

Lauka nosaukums	Datu tips	Apraksts
KODS	Number (9)	Adresācijas objekta kods
TIPS_CD	Number (3)	Adresācijas objekta tipa kods (skatīt 1. pielikumu)
NOSAUKUMS	Varchar2 (128)	Adresācijas objekta aktuālais nosaukums
VKUR_CD	Number (9)	Tā adresācijas objekta kods, kuram hierarhiski pakļauts attiecīgais adresācijas objekts. Novadi hierarhiski pakļauti Latvijas Republikai, kuras kods ir 10000000

VKUR_TIPS	Number (3)	Tā adresācijas objekta tipa kods (skatīt 1. pielikumu), kuram hierarhiski pakļauts attiecīgais adresācijas objekts
APSTIPR	Varchar2 (1)	Vērtība "Y" norāda vai adresācijas objekts ir apstiprināts
APST_PAK	Number (3)	Adresācijas objekta apstiprinājuma pakāpe (skatīt 2. pielikumu).
STATUSS	Varchar2 (3)	Adresācijas objekta statuss: EKS – eksistējošs; DEL – likvidēts; ERR – kļūdains
SORT_NOS	Varchar2 (516)	Kārtošanas nosacījums adresācijas objekta nosaukumam (ja nosaukumā ir tikai teksts, kārtošanas nosacījums ir identisks nosaukumam)
DAT_SAK	Date (yyyy.mm.dd)	Adresācijas objekta izveidošanas vai pirmreizējās reģistrācijas datums, ja nav zināms precīzs adresācijas objekta izveides datums.
DAT_MOD	Date (dd.mm.yyyy hh:mm:ss)	Datums un laiks, kad pēdējo reizi informācijas sistēmā modificēts ieraksts/dati par adresācijas objektu (piemēram, aktualizēts statuss, apstiprinājuma pakāpe, pievienots atribūts u.c.) vai mainīts pilnais adreses pieraksts
DAT_BEIG	Date (yyyy.mm.dd)	Adresācijas objekta likvidācijas datums, ja adresācijas objekts beidza pastāvēt
ATTRIB	Varchar2 (32)	ATVK kods (septiņas zīmes)
STD	Varchar2 (256)	Adresācijas objekta pilnais adreses pieraksts

2.2.5. AW_NOVADS_HIS.csv – satur datus par novadu vēsturiskajiem nosaukumiem:

Lauka nosaukums	Datu tips	Apraksts
KODS	Number (9)	Adresācijas objekta kods.
TIPS_CD	Number (3)	Adresācijas objekta tipa kods (skatīt 1. pielikumu)
DAT_SAK	Date (yyyy.mm.dd)	Adresācijas objekta izveidošanas vai pirmreizējās reģistrācijas datums, ja nav zināms precīzs adresācijas objekta izveides datums.
DAT_MOD	Date (dd.mm.yyyy hh:mm:ss)	Datums un laiks, kad informācijas sistēmā tehniski mainīts pilnais adreses pieraksts
DAT_BEIG	Date (yyyy.mm.dd)	Adreses pieraksta beigu datums
STD	Varchar2 (256)	Adresācijas objekta pilnais vēsturiskais pieraksts
NOSAUKUMS	Varchar2 (128)	Adresācijas objekta vēsturiskais nosaukums
VKUR_CD	Number (9)	Tā adresācijas objekta kods, kuram hierarhiski pakļauts attiecīgais adresācijas objekts

VKUR_TIPS	Number (3)	Tā adresācijas objekta tipa kods (skatīt 1. pielikumu), kuram hierarhiski pakļauts attiecīgais adresācijas objekts
-----------	------------	--

2.2.6. AW_PAGASTS.csv – satur datus par adresācijas objektiem - **pagastiem**:

Lauka nosaukums	Datu tips	Apraksts
KODS	Number (9)	Adresācijas objekta kods
TIPS_CD	Number (3)	Adresācijas objekta tipa kods (skatīt 1. pielikumu)
NOSAUKUMS	Varchar2 (128)	Adresācijas objekta aktuālais nosaukums
VKUR_CD	Number (9)	Tā adresācijas objekta kods, kuram hierarhiski pakļauts attiecīgais adresācijas objekts
VKUR_TIPS	Number (3)	Tā adresācijas objekta tipa kods (skatīt 1. pielikumu), kuram hierarhiski pakļauts attiecīgais adresācijas objekts
APSTIPR	Varchar2 (1)	Vērtība “Y” norāda vai adresācijas objekts ir apstiprināts
APST_PAK	Number (3)	Adresācijas objekta apstiprinājuma pakāpe (skatīt 2. pielikumu)
STATUSS	Varchar2 (3)	Adresācijas objekta statuss: EKS – eksistējošs; DEL – likvidēts; ERR – kļūdainais
SORT_NOS	Varchar2 (516)	Kārtošanas nosacījums adresācijas objekta nosaukumam (ja nosaukumā ir tikai teksts, kārtošanas nosacījums ir identisks nosaukumam)
DAT_SAK	Date (yyyy.mm.dd)	Adresācijas objekta izveidošanas vai pirmreizējās reģistrācijas datums, ja nav zināms precīzs adresācijas objekta izveides datums.
DAT_MOD	Date (dd.mm.yyyy hh:mm:ss)	Datums un laiks, kad pēdējo reizi informācijas sistēmā modificēts ieraksts/dati par adresācijas objektu (piemēram, aktualizēts statuss, apstiprinājuma pakāpe, pievienots atribūts u.c.) vai mainīts pilnais adreses pieraksts
DAT_BEIG	Date (yyyy.mm.dd)	Adresācijas objekta likvidācijas datums, ja adresācijas objekts beidza pastāvēt.
ATTRIB	Varchar2 (32)	ATVK kods (septiņas zīmes)
STD	Varchar2 (256)	Adresācijas objekta pilnais adreses pieraksts

2.2.7. AW_PAGASTS_HIS.csv – satur datus par pagastu vēsturiskajiem nosaukumiem:

Lauka nosaukums	Datu tips	Apraksts
KODS	Number (9)	Adresācijas objekta kods
TIPS_CD	Number (3)	Adresācijas objekta tipa kods (skatīt 1. pielikumu)

DAT_SAK	Date (yyyy.mm.dd)	Adresācijas objekta izveidošanas vai pirmreizējās reģistrācijas datums, ja nav zināms precīzs adresācijas objekta izveides datums.
DAT_MOD	Date (dd.mm.yyyy hh:mm:ss)	Datums un laiks, kad informācijas sistēmā tehniski mainīts pilnais adreses pieraksts
DAT_BEIG	Date (yyyy.mm.dd)	Adreses pieraksta beigu datums
STD	Varchar2 (256)	Adresācijas pilnais vēsturiskais pieraksts
NOSAUKUMS	Varchar2 (128)	Adresācijas objekta vēsturiskais nosaukums
VKUR_CD	Number (9)	Tā adresācijas objekta kods, kuram hierarhiski pakļauts attiecīgais adresācijas objekts
VKUR_TIPS	Number (3)	Tā adresācijas objekta tipa kods (skatīt 1. pielikumu), kuram hierarhiski pakļauts attiecīgais adresācijas objekts

2.2.8. *AW_CIEMS.csv* – satur datus par adresācijas objektiem - **ciemiem un mazciemiem**:

Lauka nosaukums	Datu tips	Apraksts
KODS	Number (9)	Adresācijas objekta kods
TIPS_CD	Number (3)	Adresācijas objekta tipa kods (skatīt 1. pielikumu)
NOSAUKUMS	Varchar2 (128)	Adresācijas objekta aktuālais nosaukums
VKUR_CD	Number (9)	Tā adresācijas objekta kods (skatīt 1. pielikumu), kuram hierarhiski pakļauts attiecīgais adresācijas objekts
VKUR_TIPS	Number (3)	Tā adresācijas objekta tipa kods, kuram hierarhiski pakļauts attiecīgais adresācijas objekts
APSTIPR	Varchar2 (1)	Vērtība “Y” norāda vai adresācijas objekts ir apstiprināts
APST_PAK	Number (3)	Adresācijas objekta apstiprinājuma pakāpe (skatīt 2. pielikumu)
STATUSS	Varchar2 (3)	Adresācijas objekta statuss: EKS – eksistējošs; DEL – likvidēts; ERR – kļūdainais
SORT_NOS	Varchar2 (516)	Kārtošanas nosacījums adresācijas objekta nosaukumam (ja nosaukumā ir tikai teksts, kārtošanas nosacījums ir identisks nosaukumam; ja nosaukumā ir cipars, pirms tā tiek pievienota viena līdz trīs nulles, lai kopā būtu četras zīmes)
DAT_SAK	Date (yyyy.mm.dd)	Adresācijas objekta izveidošanas vai pirmreizējās reģistrācijas datums, ja nav zināms precīzs adresācijas objekta izveides datums.
DAT_MOD	Date (dd.mm.yyyy hh:mm:ss)	Datums un laiks, kad pēdējo reizi informācijas sistēmā tehniski modificēts ieraksts/dati par adresācijas objektu (piemēram, aktualizēts statuss, apstiprinājuma pakāpe, pievienots atribūts u.c.) vai mainīts pilnais adreses pieraksts

DAT_BEIG	Date (yyyy.mm.dd)	Adresācijas objekta likvidācijas datums, ja adresācijas objekts beidza pastāvēt
ATRIB	Varchar2 (32)	Vērtība "1" norāda, ka objekts ir mazciems (ciems, kuram nav robeža)
STD	Varchar2 (256)	Adresācijas objekta pilnais adreses pieraksts

2.2.9. *AW_CIEMS_HIS.csv* – satur datus par ciemu un mazciemu vēsturiskajiem nosaukumiem:

Lauka nosaukums	Datu tips	Apraksts
KODS	Number (9)	Adresācijas objekta kods
TIPS_CD	Number (3)	Adresācijas objekta tipa kods (skatīt 1. pielikumu)
DAT_SAK	Date (yyyy.mm.dd)	Adresācijas objekta izveidošanas vai pirmreizējās reģistrācijas datums, ja nav zināms precīzs adresācijas objekta izveides datums.
DAT_MOD	Date (dd.mm.yyyy hh:mm:ss)	Datums un laiks, kad informācijas sistēmā tehniski mainīts pilnais adreses pieraksts
DAT_BEIG	Date (yyyy.mm.dd)	Adreses pieraksta beigu datums
STD	Varchar2 (256)	Adresācijas objekta pilnais vēsturiskais pieraksts
NOSAUKUMS	Varchar2 (128)	Adresācijas objekta vēsturiskais nosaukums
VKUR_CD	Number (9)	Tā adresācijas objekta kods, kuram hierarhiski pakļauts attiecīgais adresācijas objekts
VKUR_TIPS	Number (3)	Tā adresācijas objekta tipa kods (skatīt 1. pielikumu), kuram hierarhiski pakļauts attiecīgais adresācijas objekts

2.2.10. *AW_IELA.csv* – satur datus par adresācijas objektiem - **ielām**:

Lauka nosaukums	Datu tips	Apraksts
KODS	Number (9)	Adresācijas objekta kods
TIPS_CD	Number (3)	Adresācijas objekta tipa kods (skatīt 1. pielikumu)
NOSAUKUMS	Varchar2 (128)	Adresācijas objekta aktuālais nosaukums
VKUR_CD	Number (9)	Tā adresācijas objekta kods, kuram hierarhiski pakļauts attiecīgais adresācijas objekts
VKUR_TIPS	Number (3)	Tā adresācijas objekta tipa kods (skatīt 1. pielikumu), kuram hierarhiski pakļauts attiecīgais adresācijas objekts
APSTIPR	Varchar2 (1)	Vērtība "Y" norāda vai adresācijas objekts ir apstiprināts
APST_PAK	Number (3)	Adresācijas objekta apstiprinājuma pakāpe (skatīt 2. pielikumu)
STATUSS	Varchar2 (3)	Adresācijas objekta statuss: EKS – eksistējošs; DEL – likvidēts; ERR – kļūdains

SORT_NOS	Varchar2 (516)	Kārtošanas nosacījums adresācijas objekta nosaukumam (ja nosaukumā ir tikai teksts, kārtošanas nosacījums ir identisks nosaukumam; ja nosaukumā ir cipars, pirms tā tiek pievienota viena līdz trīs nulles, lai kopā būtu četras zīmes)
DAT_SAK	Date (yyyy.mm.dd)	Adresācijas objekta izveidošanas vai pirmreizējās reģistrācijas datums, ja nav zināms precīzs adresācijas objekta izveides datums.
DAT_MOD	Date (dd.mm.yyyy hh:mm:ss)	Datums un laiks, kad pēdējo reizi informācijas sistēmā tehniski modificēts ieraksts/dati par adresācijas objektu (piemēram, aktualizēts statuss, apstiprinājuma pakāpe, pievienots atribūts u.c.) vai mainīts pilnais adreses pieraksts
DAT_BEIG	Date (yyyy.mm.dd)	Adresācijas objekta likvidācijas datums, ja adresācijas objekts beidza pastāvēt
ATRIB	Varchar2 (32)	Ielām atribūtu lauks netiek aizpildīts
STD	Varchar2 (256)	Adresācijas objekta pilnais adreses pieraksts

2.2.11. *AW_IELA_HIS.csv* – satur datus par ielu vēsturiskajiem nosaukumiem:

Lauka nosaukums	Datu tips	Apraksts
KODS	Number (9)	Adresācijas objekta kods
TIPS_CD	Number (3)	Adresācijas objekta tipa kods (skatīt 1. pielikumu)
DAT_SAK	Date (yyyy.mm.dd)	Adresācijas objekta izveidošanas vai pirmreizējās reģistrācijas datums, ja nav zināms precīzs adresācijas objekta izveides datums.
DAT_MOD	Date (dd.mm.yyyy hh:mm:ss)	Datums un laiks, kad informācijas sistēmā tehniski mainīts pilnais adreses pieraksts
DAT_BEIG	Date (yyyy.mm.dd)	Adreses pieraksta beigu datums
STD	Varchar2 (256)	Adresācijas objekta pilnais vēsturiskais pieraksts
NOSAUKUMS	Varchar2 (128)	Adresācijas objekta vēsturiskais nosaukums
VKUR_CD	Number (9)	Tā adresācijas objekta kods, kuram hierarhiski pakļauts attiecīgais adresācijas objekts
VKUR_TIPS	Number (3)	Tā adresācijas objekta tipa kods (skatīt 1. pielikumu), kuram hierarhiski pakļauts attiecīgais adresācijas objekts

2.2.12. *AW_EKA.csv* – satur datus par adresācijas objektu - **ēku un apbūvei paredzēto zemes vienību adresēm:**

Lauka nosaukums	Datu tips	Apraksts
KODS	Number (9)	Adresācijas objekta kods
TIPS_CD	Number (3)	Adresācijas objekta tipa kods (skatīt 1. pielikumu)

STATUSS	Varchar2 (3)	Adresācijas objekta statuss: EKS – eksistējošs; DEL – likvidēts; ERR –klūdainš
APSTIPR	Varchar2 (1)	Vērtība “Y” norāda vai adresācijas objekts ir apstiprināts
APST_PAK	Number (3)	Adresācijas objekta apstiprinājuma pakāpe (skatīt 1. pielikumu)
VKUR_CD	Number (9)	Tā adresācijas objekta kods, kuram hierarhiski pakļauts attiecīgais adresācijas objekts
VKUR_TIPS	Number (3)	Tā adresācijas objekta tipa kods (skatīt 1. pielikumu), kuram hierarhiski pakļauts attiecīgais adresācijas objekts
NOSAUKUMS	Varchar2 (128)	Adresācijas objekta aktuālais nosaukums
SORT_NOS	Varchar2 (516)	Kārtošanas nosacījums adresācijas objekta nosaukumam (ja nosaukumā ir tikai teksts, kārtošanas nosacījums ir identisks nosaukumam; ja nosaukumā ir cipars, pirms tā tiek pievienota viena līdz trīs nulles, lai kopā būtu četras zīmes)
ATTRIB	Varchar2 (32)	Pasta indekss
PNOD_CD	Number (9)	Pasta nodaļas apkalpes teritorijas kods
DAT_SAK	Date (yyyy.mm.dd)	Adresācijas objekta izveidošanas vai pirmreizējās reģistrācijas datums, ja nav zināms precīzs adresācijas objekta izveides datums.
DAT_MOD	Date (dd.mm.yyyy hh:mm:ss)	Datums un laiks, kad pēdējo reizi informācijas sistēmā tehniski modificēts ieraksts dati par adresācijas objektu (piemēram, aktualizēts statuss, apstiprinājuma pakāpe, pievienots atribūts u.c.) vai mainīts pilnais adreses pieraksts
DAT_BEIG	Date (yyyy.mm.dd)	Adresācijas objekta likvidācijas datums, ja adresācijas objekts beidza pastāvēt
FOR_BUILD	Varchar2 (1)	Pazīme, ka adresācijas objekts ir apbūvei paredzēta zemes vienība. Vērtība “Y” – ir apbūvei paredzēta zemes vienība; vērtība “N” – ir ēka
PLAN_ADR	Varchar2 (10)	Pazīme, ka tā ir plānota adrese. Vērtība “Y” – plānotā adrese (adrese nav piesaistīta nevienam objektam Kadastra informācijas sistēmā); vērtība “N” – plānotā adrese ir piesaistīta nekustamā īpašuma objektam Kadastra informācijas sistēmā
STD	Varchar2 (256)	Adresācijas objekta pilnais adreses pieraksts
KOORD_X	Number (9,3)	Adresācijas objekta centroīda X koordināte, LKS-92
KOORD_Y	Number (9,3)	Adresācijas objekta centroīda Y koordināte, LKS-92
DD_E	Number (2,7)	Adresācijas objekta centroīda koordināte DD_E
DD_N	Number (2,7)	Adresācijas objekta centroīda koordināte DD_N

2.2.13. *AW_EKA_HIS.csv* – satur datus par ēku un apbūvei paredzēto zemes vienību adrešu maiņas vēsturi (vēsturiskie izmaiņu datumi DAT_SAK, DAT_MOD, DAT_BEIG ir attiecināmi tikai uz adresācijas objekta pierakstu izmaiņām, un tie nav attiecināmi uz saistītiem adresācijas objektu vēsturiskiem kodiem KODS_HIS. Saistītais adresācijas objekta vēsturiskais kods KODS_HIS norāda par faktu, ka adrese vēsturiski bija saistīta ar citu adresi):

Lauka nosaukums	Datu tips	Apraksts
KODS	Number (9)	Adresācijas objekta kods
TIPS_CD	Number (3)	Adresācijas objekta tipa kods (skatīt 1. pielikumu)
KODS_HIS	Number (9)	Adresācijas objekta vēsturiskais kods (gadījumos, kad viena adrese bija lietota vairākiem objektiem)
DAT_SAK	Date (yyyy.mm.dd)	Adresācijas objekta izveidošanas vai pirmreizējās reģistrācijas datums, ja nav zināms precīzs adresācijas objekta izveides datums.
DAT_MOD	Date (dd.mm.yyyy hh:mm:ss)	Datums un laiks, kad informācijas sistēmā mainīts pilnais adreses pieraksts
DAT_BEIG	Date (yyyy.mm.dd)	Adreses pieraksta beigu datums
STD	Varchar2 (256)	Adresācijas objekta pilnais vēsturiskais pieraksts (Izņemot gadījumu, ja ir saistītie adresācijas objektu vēsturiskie kodi, bet nav aizpildīts lauks DAT_BEIG, šajā gadījumā tiek attēlots adresācijas objekta aktuālais pilnais adreses pieraksts)
NOSAUKUMS	Varchar2 (128)	Adresācijas objekta vēsturiskais nosaukums
VKUR_CD	Number (9)	Tā adresācijas objekta kods, kuram hierarhiski pakļauts attiecīgais adresācijas objekts
VKUR_TIPS	Number (3)	Tā adresācijas objekta tipa kods (skatīt 1. pielikumu), kuram hierarhiski pakļauts attiecīgais adresācijas objekts

2.2.14. *AW_DZIV.csv* – satur datus par adresācijas objektu - **telpu grupu adresēm**:

Lauka nosaukums	Datu tips	Apraksts
KODS	Number (9)	Adresācijas objekta kods
TIPS_CD	Number (3)	Adresācijas objekta tipa kods (skatīt 1. pielikumu)
STATUSS	Varchar2 (3)	Adresācijas objekta statuss: EKS – eksistējošs; DEL – likvidēts; ERR – kļūdains
APSTIPR	Varchar2 (1)	Vērtība “Y” norāda vai adresācijas objekts ir apstiprināts
APST_PAK	Number (3)	Adresācijas objekta apstiprinājuma pakāpe (skatīt 2. pielikumu)
VKUR_CD	Number (9)	Tā adresācijas objekta kods, kuram hierarhiski pakļauts attiecīgais adresācijas objekts

VKUR_TIPS	Number (3)	Tā adresācijas objekta tipa kods (skatīt 1. pielikumu), kuram hierarhiski pakļauts attiecīgais adresācijas objekts
NOSAUKUMS	Varchar2 (128)	Telpu grupas numurs
SORT_NOS	Varchar2 (516)	Kārtošanas nosacījums telpu grupas numuram (pirms numuru veidojošajiem cipariem tiek pievienota viena līdz četras nulles, lai kopā būtu piecas zīmes).
ATRIB	Varchar2 (32)	Adresācijas objektam lauks nav aizpildīts
DAT_SAK	Date (yyyy.mm.dd)	Adresācijas objekta izveidošanas vai pirmreizējās reģistrācijas datums, ja nav zināms precīzs adresācijas objekta izveides datums.
DAT_MOD	Date (dd.mm.yyyy hh:mm:ss)	Datums un laiks, kad pēdējo reizi informācijas sistēmā tehniski modificēts ieraksts/ dati par adresācijas objektu (piemēram, aktualizēts statuss, apstiprinājuma pakāpe, pievienots atribūts u.c.) vai mainīts pilnais adreses pieraksts
DAT_BEIG	Date (yyyy.mm.dd)	Adresācijas objekta likvidācijas datums, ja adresācijas objekts beidza pastāvēt
STD	Varchar2 (256)	Adresācijas objekta pilnais adreses pieraksts

2.2.15. AW_DZIV_HIS.csv – satur datus par telpu grupu vēsturiskajām adresēm:

Lauka nosaukums	Datu tips	Apraksts
KODS	Number (9)	Adresācijas objekta kods
TIPS_CD	Number (3)	Adresācijas objekta tipa kods (skatīt 1. pielikumu)
DAT_SAK	Date (yyyy.mm.dd)	Adresācijas objekta izveidošanas vai pirmreizējās reģistrācijas datums, ja nav zināms precīzs adresācijas objekta izveides datums.
DAT_MOD	Date (dd.mm.yyyy hh:mm:ss)	Datums, kad informācijas sistēmā tehniski mainīts pilnais adreses pieraksts
DAT_BEIG	Date (yyyy.mm.dd)	Adresācijas objekta likvidācijas datums
STD	Varchar2 (256)	Adresācijas objekta pilnais vēsturiskais pieraksts
NOSAUKUMS	Varchar2 (128)	Adresācijas objekta vēsturiskais nosaukums
VKUR_CD	Number (9)	Tā adresācijas objekta kods, kuram hierarhiski pakļauts attiecīgais adresācijas objekts
VKUR_TIPS	Number (3)	Tā adresācijas objekta tipa kods (skatīt 1. pielikumu), kuram hierarhiski pakļauts attiecīgais adresācijas objekts

2.2.16. AW_PPILS.csv – tabula sasaista ēku vai apbūvei paredzēto zemes vienību adreses ar priekšpilsētām Rīgā;

Lauka nosaukums	Datu tips	Apraksts
-----------------	-----------	----------

KODS	Number (9)	Adresācijas objekta kods ēkai.
PPILS	Varchar2 (32)	Priekšpilsētas nosaukums

2.2.17. AW_VIETA_CENTROIDI.csv – satur datus par novadu, pilsētu, pagastu un ciemu/mazciemu centroīdiem.

Lauka nosaukums	Datu tips	Apraksts
KODS	Number (9)	Adresācijas objekta kods
TIPS_CD	Number (3)	Adresācijas objekta tipa kods (skatīt 1. pielikumu)
NOSAUKUMS	Varchar2 (128)	Adresācijas objekta aktuālais nosaukums
VKUR_CD	Number (9)	Tā adresācijas objekta kods, kuram hierarhiski pakļauts attiecīgais adresācijas objekts
VKUR_TIPS	Number (3)	Tā adresācijas objekta tipa kods (skatīt 1. pielikumu), kuram hierarhiski pakļauts attiecīgais adresācijas objekts
STD	Varchar2 (256)	Adresācijas objekta pilnais pieraksts
KOORD_X	Number (9,3)	Adresācijas objekta centroīda X koordināte, LKS-92
KOORD_Y	Number (9,3)	Adresācijas objekta centroīda Y koordināte, LKS-92
DD_E	Number (2,7)	Adresācijas objekta centroīda koordināte DD_E
DD_N	Number (2,7)	Adresācijas objekta centroīda koordināte DD_N

Pielikumi:

1. Adresācijas objektu tipu atšifrējums (lietoti datņu laukos TIPS_CD un VKUR_TIPS):

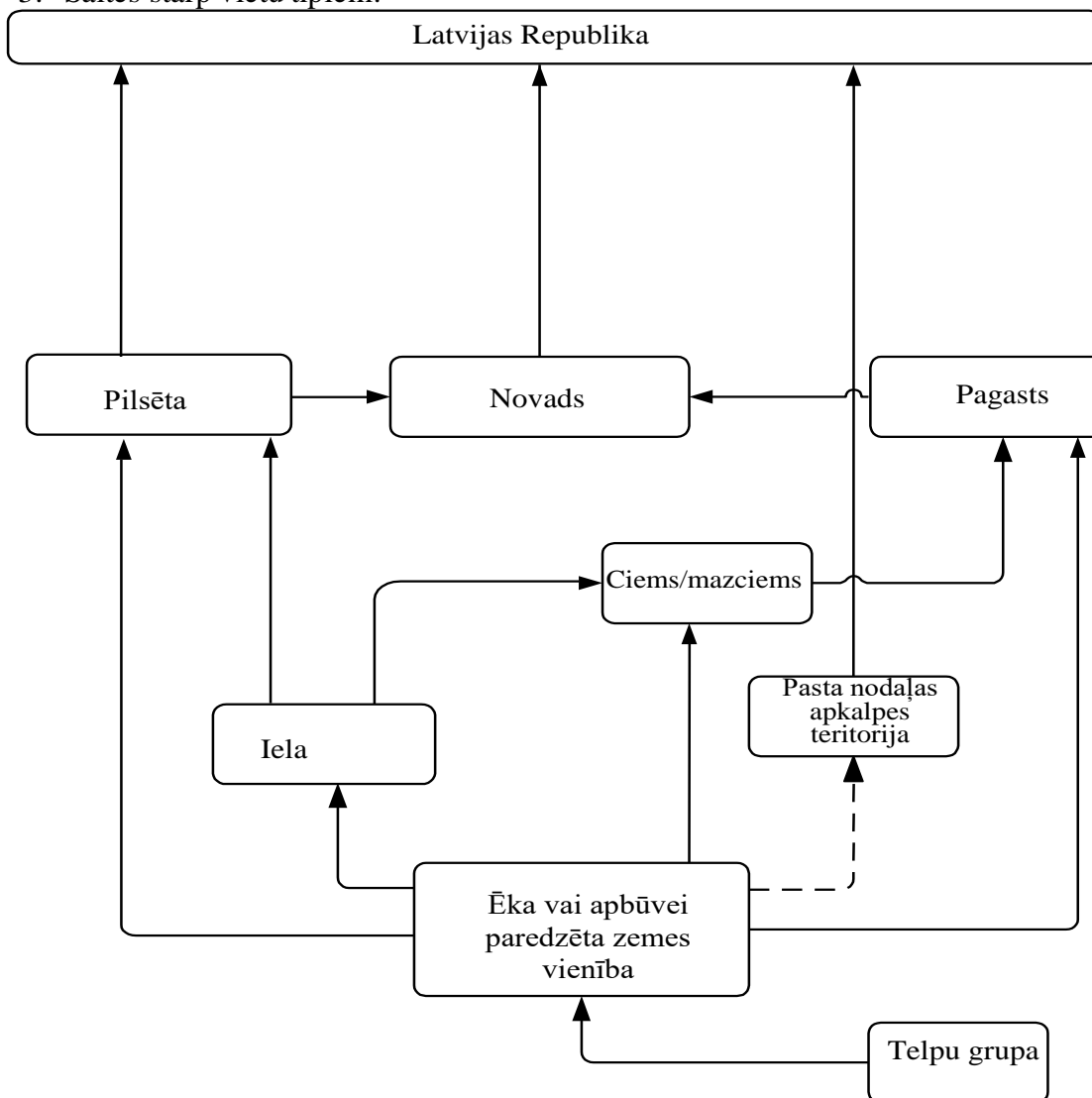
Kods	Adresācijas objekta tips
101	Latvijas Republika
102	Rajons
104	Pilsēta
105	Pagasts
106	Ciems/mazciems
107	Iela
108	Ēka, apbūvei paredzēta zemes vienība
109	Telpu grupa
113	Novads

2. Adresācijas objektu apstiprinājuma pakāpju kodu atšifrējums (lietoti datņu laukā APST_PAK):

Kods	Apstiprinājuma pakāpe	Saīsinājums
251	Kļūdainais apstiprinājums	Kļūdainais apstiprinājums
252	Apstiprinājums, pamatojoties uz oficiālu informāciju, ja par adresācijas objekta reģistrāciju vai datu aktualizāciju iesniegts normatīvajos aktos norādītais dokuments	Oficiālais apstiprinājums
253	Apstiprinājums, pamatojoties uz dokumentiem bez atbilstoša juridiska statusa vai, ja par adresācijas objekta	Daļējs apstiprinājums

	reģistrāciju vai datu aktualizāciju iesniegts pašvaldības cita veida rakstisks tā pastāvēšanas apliecinājums	
254	Saņemta (nepārbaudīta) no ārējiem reģistriem, ja dati par adresācijas objektu iegūti no citām valsts informācijas sistēmām (piemēram, datu sākotnējās uzkrāšanas laikā)	Citu reģistru apstiprinājums

3. Saītes starp vietu tipiem:



← Tiesi ietilpst

- - - Ietilpst apkalpes teritorijā